

บริษัท เบล เซอร์เวย์ จำกัด

Bell Survey Ltd.

บริษัท ซีฟโก้ จำกัด (มหาชน)

2K24/N-0293/STS/ns

รูปที่ 349-350

รอยแตกร้าวบริเวณภายนอกร้านอาหาร



รูปที่ 351-352

รอยแตกร้าวบริเวณภายนอกร้านอาหาร



บริษัท เบล เซอร์เวย์ จำกัด

Bell Survey Ltd.

บริษัท ซีฟโก้ จำกัด (มหาชน)

2K24/N-0293/STS/ns

รูปที่ 353-354

รอยแตกร้าวบริเวณภายนอกร้านอาหาร



รูปที่ 355-356

รอยแตกร้าวบริเวณภายนอกร้านอาหาร



บริษัท เบล เซอร์เวย์ จำกัด

Bell Survey Ltd.

บริษัท ซีฟโก้ จำกัด (มหาชน)

2K24/N-0293/STS/ns

รูปที่ 357-358

รอยแตกร้าวบริเวณภายนอกร้านอาหาร



บริษัท เบล เซอร์เวย์ จำกัด

Bell Survey Ltd.

บริษัท ซีฟโก้ จำกัด (มหาชน)

2K24/N-0293/STS/ns

รูปที่ 359-360

รอยแตกร้าวบริเวณภายนอกร้านอาหาร



บริษัท เบล เซอร์เวย์ จำกัด

Bell Survey Ltd.

บริษัท ซีฟโก้ จำกัด (มหาชน)

2K24/N-0293/STS/ns

รูปที่ 361-362

รอยแตกร้าวบริเวณภายนอกร้านอาหาร



บริษัท เบล เซอร์เวย์ จำกัด

Bell Survey Ltd.

บริษัท ซีฟโก้ จำกัด (มหาชน)

2K24/N-0293/STS/ns

รูปที่ 363-364

รอยแตกร้าวบริเวณภายนอกร้านอาหาร



บริษัท เบล เซอร์เวย์ จำกัด

Bell Survey Ltd.

บริษัท ซีฟโก้ จำกัด (มหาชน)

2K24/N-0293/STS/ns

รูปที่ 365-366

รอยแตกร้าวบริเวณภายนอกร้านอาหาร



บริษัท เบล เซอร์เวย์ จำกัด

Bell Survey Ltd.

บริษัท ซีฟโก้ จำกัด (มหาชน)

2K24/N-0293/STS/ns

รูปที่ 367-368

รอยแตกร้าวบริเวณภายนอกร้านอาหาร



บริษัท เบล เซอร์เวย์ จำกัด

Bell Survey Ltd.

บริษัท ซีฟโก้ จำกัด (มหาชน)

2K24/N-0293/STS/ns

รูปที่ 369-370

สภาพบริเวณห้องน้ำ



บริษัท เบล เซอร์เวย์ จำกัด

Bell Survey Ltd.

บริษัท ซีฟโก้ จำกัด (มหาชน)

2K24/N-0293/STS/ns

รูปที่ 371-372
สภาพบริเวณห้องน้ำ



บริษัท เบล เซอร์เวย์ จำกัด

Bell Survey Ltd.

บริษัท ซีฟโก้ จำกัด (มหาชน)

2K24/N-0293/STS/ns

รูปที่ 373-374
สภาพบริเวณห้องน้ำ



บริษัท เบล เซอร์เวย์ จำกัด

Bell Survey Ltd.

บริษัท ซีฟโก้ จำกัด (มหาชน)

2K24/N-0293/STS/ns

รูปที่ 375-376
สภาพบริเวณห้องน้ำ



บริษัท เบล เซอร์เวย์ จำกัด

Bell Survey Ltd.

บริษัท ซีฟโก้ จำกัด (มหาชน)

2K24/N-0293/STS/ns

รูปที่ 377-378

สภาพบริเวณห้องน้ำ



รูปที่ 379-380

รอยแตกร้าว คราบน้ำบริเวณภายในห้องน้ำ



บริษัท เบล เซอร์เวย์ จำกัด

Bell Survey Ltd.

บริษัท ซีฟโก้ จำกัด (มหาชน)

2K24/N-0293/STS/ns

รูปที่ 381-382

รอยแตกร้าว คราบน้ำบริเวณภายในห้องน้ำ



บริษัท เบล เซอร์เวย์ จำกัด

Bell Survey Ltd.

บริษัท ซีฟโก้ จำกัด (มหาชน)

2K24/N-0293/STS/ns

รูปที่ 383-384

รอยแตกร้าว คราบน้ำบริเวณภายในห้องน้ำ



รูปที่ 385-386

รอยแตกร้าว คราบน้ำบริเวณภายในห้องน้ำ



บริษัท เบล เซอร์เวย์ จำกัด

Bell Survey Ltd.

บริษัท ซีพีแอนด์ จำกัด (มหาชน)

2K24/N-0293/STS/ns

รูปที่ 387-388

รอยแตกร้าว คราบน้ำบริเวณภายในห้องน้ำ



บริษัท เบล เซอร์เวย์ จำกัด

Bell Survey Ltd.

บริษัท ซีพีแอนด์ จำกัด (มหาชน)

2K24/N-0293/STS/ns

รูปที่ 389-390

รอยแตกร้าว คราบน้ำบริเวณภายในห้องน้ำ



รูปที่ 391-392

รอยแตกร้าว คราบน้ำบริเวณภายในห้องน้ำ



รูปที่ 393-394

รอยแตกร้าว คราบน้ำบริเวณภายในห้องน้ำ



รูปที่ 394/1-394/2

รอยแตกร้าว คราบน้ำบริเวณภายนอกห้องน้ำ



บริษัท เบล เซอร์เวย์ จำกัด

Bell Survey Ltd.

บริษัท ซีฟโก้ จำกัด (มหาชน)

2K24/N-0293/STS/ns

รูปที่ 394/3-394/4

รอยแตกร้าว คราบน้ำบริเวณภายนอกห้องน้ำ



รูปที่ 394/5-394/6

รอยแตกร้าว คราบน้ำบริเวณภายนอกห้องน้ำ



รูปที่ 394/7-394/8

รอยแตกร้าว คราบน้ำบริเวณภายนอกห้องน้ำ



บริษัท เบล เซอร์เวย์ จำกัด

Bell Survey Ltd.

บริษัท ซีฟโก้ จำกัด (มหาชน)

2K24/N-0293/STS/ns

รูปที่ 394/9-394/10

รอยแตกร้าว คราบน้ำบริเวณภายนอกห้องน้ำ



รูปที่ 394/11-394/12

รอยแตกร้าว คราบน้ำบริเวณภายนอกห้องน้ำ



รูปที่ 394/13-394/14

รอยแตกร้าว คราบน้ำบริเวณภายนอกห้องน้ำ



บริษัท เบล เซอร์เวย์ จำกัด

Bell Survey Ltd.

บริษัท ซีฟโก้ จำกัด (มหาชน)

2K24/N-0293/STS/ns

รูปที่ 395-396

สภาพภายในร้านอาหาร



บริษัท เบล เซอร์เวย์ จำกัด

Bell Survey Ltd.

บริษัท ซีฟโก้ จำกัด (มหาชน)

2K24/N-0293/STS/ns

รูปที่ 397-398

สภาพภายในร้านอาหาร



บริษัท เบล เซอร์เวย์ จำกัด

Bell Survey Ltd.

บริษัท ซีฟโก้ จำกัด (มหาชน)

2K24/N-0293/STS/ns

รูปที่ 399-400

สภาพภายในร้านอาหาร



บริษัท เบล เซอร์เวย์ จำกัด

Bell Survey Ltd.

บริษัท ซีฟโก้ จำกัด (มหาชน)

2K24/N-0293/STS/ns

รูปที่ 401-402

สภาพภายในร้านอาหาร



บริษัท เบล เซอร์เวย์ จำกัด

Bell Survey Ltd.

บริษัท ซีฟโก้ จำกัด (มหาชน)

2K24/N-0293/STS/ns

รูปที่ 403-404

รอยแตกร้าวภายในร้านอาหาร



บริษัท เบล เซอร์เวย์ จำกัด

Bell Survey Ltd.

บริษัท ซีฟโก้ จำกัด (มหาชน)

2K24/N-0293/STS/ns

รูปที่ 405-406

รอยแตกร้าวภายในร้านอาหาร



บริษัท เบล เซอร์เวย์ จำกัด

Bell Survey Ltd.

บริษัท ซีฟโก้ จำกัด (มหาชน)

2K24/N-0293/STS/ns

รูปที่ 407-408

รอยแตกร้าวภายในร้านอาหาร



บริษัท เบล เซอร์เวย์ จำกัด

Bell Survey Ltd.

บริษัท ซีฟโก้ จำกัด (มหาชน)

2K24/N-0293/STS/ns

รูปที่ 409-410

รอยแตกร้าวภายในร้านอาหาร



บริษัท เบล เซอร์เวย์ จำกัด

Bell Survey Ltd.

บริษัท ซีฟโก้ จำกัด (มหาชน)

2K24/N-0293/STS/ns

รูปที่ 411-412

รอยแตกร้าวภายในร้านอาหาร



บริษัท เบล เซอร์เวย์ จำกัด

Bell Survey Ltd.

บริษัท ซีฟโก้ จำกัด (มหาชน)

2K24/N-0293/STS/ns

รูปที่ 413-414

รอยแตกร้าวภายในร้านอาหาร



บริษัท เบล เซอร์เวย์ จำกัด

Bell Survey Ltd.

บริษัท ซีฟโก้ จำกัด (มหาชน)

2K24/N-0293/STS/ns

รูปที่ 415-416

รอยแตกร้าวภายในร้านอาหาร



บริษัท เบล เซอร์เวย์ จำกัด

Bell Survey Ltd.

บริษัท ซีฟโก้ จำกัด (มหาชน)

2K24/N-0293/STS/ns

รูปที่ 417-418
สภาพพื้นภายในร้านอาหาร



บริษัท เบล เซอร์เวย์ จำกัด

Bell Survey Ltd.

บริษัท ซีฟโก้ จำกัด (มหาชน)

2K24/N-0293/STS/ns

รูปที่ 419-420
สภาพพื้นภายในร้านอาหาร



บริษัท เบล เซอร์เวย์ จำกัด

Bell Survey Ltd.

บริษัท ซีพีแอนด์ จำกัด (มหาชน)

2K24/N-0293/STS/ns

อาคารห้องน้ำ
ห้องเก็บของ

บริษัท เบล เซอร์เวย์ จำกัด

Bell Survey Ltd.

บริษัท ซีฟโก้ จำกัด (มหาชน)

2K24/N-0293/STS/ns

รูปที่ 421-422

สภาพอาคารห้องน้ำ - ห้องเก็บของ



รูปที่ 423-424

รอยแตกร้าวภายนอกอาคารห้องน้ำ - ห้องเก็บของ



บริษัท เบล เซอร์เวย์ จำกัด

Bell Survey Ltd.

บริษัท ซีฟโก้ จำกัด (มหาชน)

2K24/N-0293/STS/ns

รูปที่ 425-426

รอยแตกร้าวภายนอกอาคารห้องน้ำ - ห้องเก็บของ



บริษัท เบล เซอร์เวย์ จำกัด

Bell Survey Ltd.

บริษัท ซีฟโก้ จำกัด (มหาชน)

2K24/N-0293/STS/ns

รูปที่ 427-428

รอยแตกร้าวภายนอกอาคารห้องน้ำ - ห้องเก็บของ



รูปที่ 429-430

รอยแตกร้าวภายนอกอาคารห้องน้ำ - ห้องเก็บของ



รูปที่ 431-432

รอยแตกร้าวภายนอกอาคารห้องน้ำ - ห้องเก็บของ



รูปที่ 433-434

รอยแตกร้าวภายนอกอาคารห้องน้ำ - ห้องเก็บของ



บริษัท เบล เซอร์เวย์ จำกัด

Bell Survey Ltd.

บริษัท ซีฟโก้ จำกัด (มหาชน)

2K24/N-0293/STS/ns

รูปที่ 435-436

รอยแตกร้าวภายนอกอาคารห้องน้ำ - ห้องเก็บของ



บริษัท เบล เซอร์เวย์ จำกัด

Bell Survey Ltd.

บริษัท ซีฟโก้ จำกัด (มหาชน)

2K24/N-0293/STS/ns

รูปที่ 437-438

รอยแตกร้าวภายนอกอาคารห้องน้ำ - ห้องเก็บของ



รูปที่ 439-440

รอยแตกร้าวภายนอกอาคารห้องน้ำ - ห้องเก็บของ



บริษัท เบล เซอร์เวย์ จำกัด

Bell Survey Ltd.

บริษัท ซีฟโก้ จำกัด (มหาชน)

2K24/N-0293/STS/ns

รูปที่ 441-442

รอยแตกร้าวภายนอกอาคารห้องน้ำ - ห้องเก็บของ



บริษัท เบล เซอร์เวย์ จำกัด

Bell Survey Ltd.

บริษัท ซีฟโก้ จำกัด (มหาชน)

2K24/N-0293/STS/ns

รูปที่ 443-444

สภาพภายในห้องเก็บของ



บริษัท เบล เซอร์เวย์ จำกัด

Bell Survey Ltd.

บริษัท ซีฟโก้ จำกัด (มหาชน)

2K24/N-0293/STS/ns

รูปที่ 445-446

รอยแตกร้าวภายในห้องเก็บของ



บริษัท เบล เซอร์เวย์ จำกัด

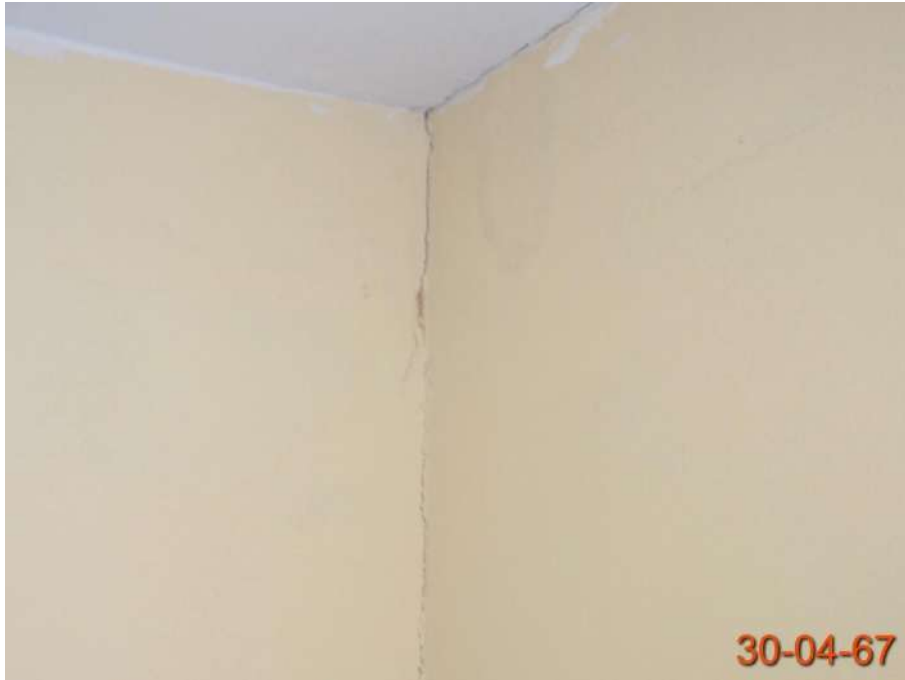
Bell Survey Ltd.

บริษัท ซีฟโก้ จำกัด (มหาชน)

2K24/N-0293/STS/ns

รูปที่ 447-448

รอยแตกร้าวภายในห้องเก็บของ



บริษัท เบล เซอร์เวย์ จำกัด

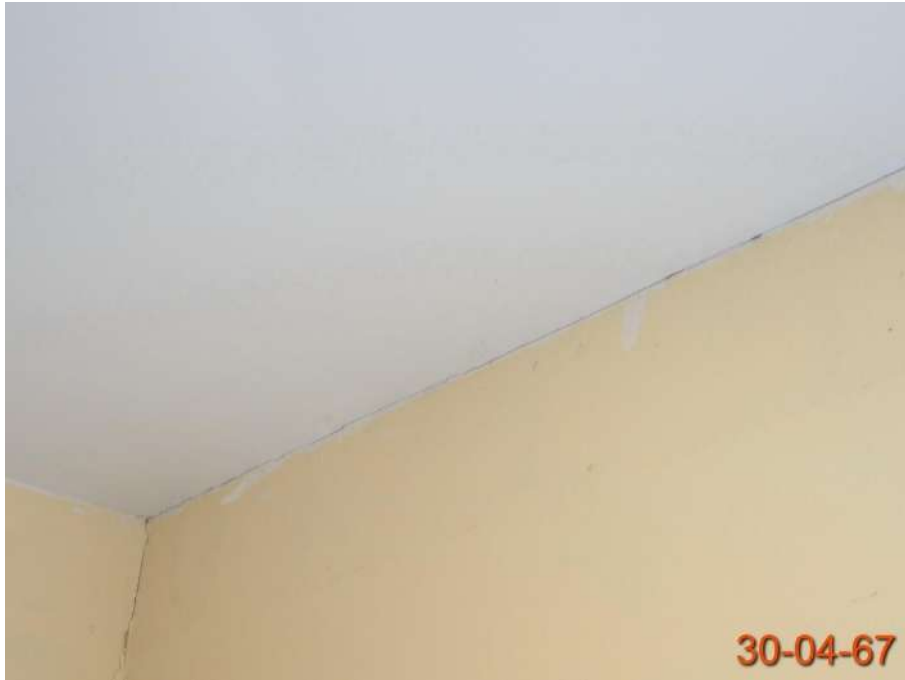
Bell Survey Ltd.

บริษัท ซีฟโก้ จำกัด (มหาชน)

2K24/N-0293/STS/ns

รูปที่ 449-450

รอยแตกร้าวภายในห้องเก็บของ



รูปที่ 451-452

รอยแตกร้าวภายในห้องเก็บของ



รูปที่ 453-454

รอยแตกร้าวภายในห้องเก็บของ



บริษัท เบล เซอร์เวย์ จำกัด

Bell Survey Ltd.

บริษัท ซีฟโก้ จำกัด (มหาชน)

2K24/N-0293/STS/ns

รูปที่ 455-456

รอยแตกร้าวภายในห้องเก็บของ



บริษัท เบล เซอร์เวย์ จำกัด

Bell Survey Ltd.

บริษัท ซีฟโก้ จำกัด (มหาชน)

2K24/N-0293/STS/ns

รูปที่ 457-458

รอยแตกร้าวภายในห้องเก็บของ



บริษัท เบล เซอร์เวย์ จำกัด

Bell Survey Ltd.

บริษัท ซีฟโก้ จำกัด (มหาชน)

2K24/N-0293/STS/ns

รูปที่ 459-460

รอยแตกร้าวภายในห้องเก็บของ



บริษัท เบล เซอร์เวย์ จำกัด

Bell Survey Ltd.

บริษัท ซีฟโก้ จำกัด (มหาชน)

2K24/N-0293/STS/ns

รูปที่ 461-462

สภาพภายในห้องเก็บวัตถุดิบ



รูปที่ 463-464

รอยแตกร้าวภายในห้องเก็บวัตถุดิบ



บริษัท เบล เซอร์เวย์ จำกัด

Bell Survey Ltd.

บริษัท ซีฟโก้ จำกัด (มหาชน)

2K24/N-0293/STS/ns

รูปที่ 465-466

รอยแตกร้าวภายในห้องเก็บวัตถุดิบ



บริษัท เบล เซอร์เวย์ จำกัด

Bell Survey Ltd.

บริษัท ซีฟโก้ จำกัด (มหาชน)

2K24/N-0293/STS/ns

รูปที่ 467-468

รอยแตกร้าวภายในห้องเก็บวัตถุดิบ



บริษัท เบล เซอร์เวย์ จำกัด

Bell Survey Ltd.

บริษัท ซีฟโก้ จำกัด (มหาชน)

2K24/N-0293/STS/ns

รูปที่ 469-470

รอยแตกร้าวภายในห้องเก็บวัตถุดิบ



รูปที่ 471-472

รอยแตกร้าวภายในห้องเก็บวัตถุดิบ



บริษัท เบล เซอร์เวย์ จำกัด

Bell Survey Ltd.

บริษัท ซีฟโก้ จำกัด (มหาชน)

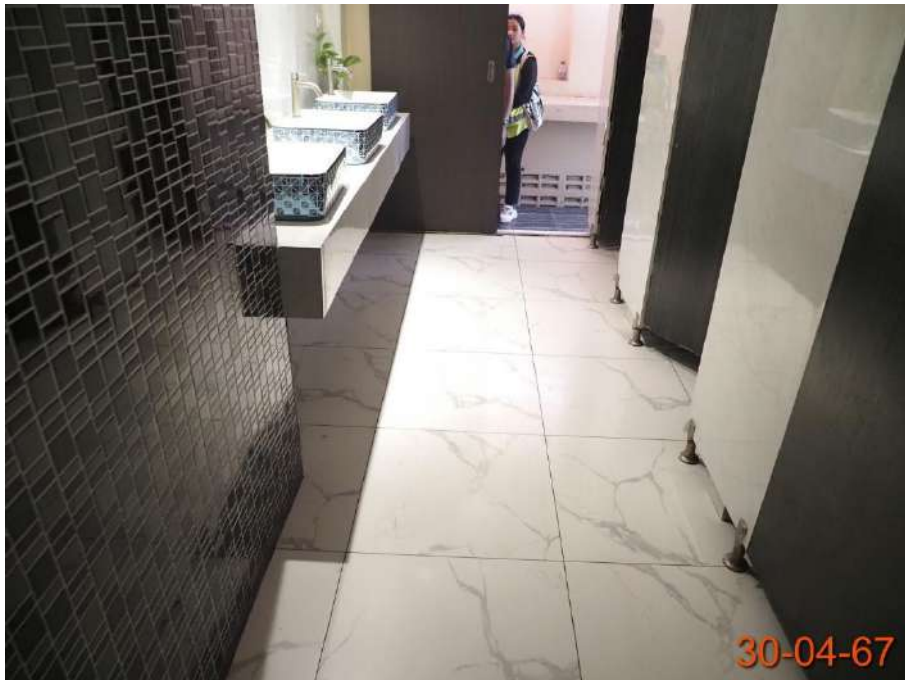
2K24/N-0293/STS/ns

รูปที่ 473-474

สภาพภายในห้องน้ำหญิง



รูปที่ 475-476
สภาพภายในห้องน้ำหญิง



บริษัท เบล เซอร์เวย์ จำกัด

Bell Survey Ltd.

บริษัท ซีพีแอนด์ จำกัด (มหาชน)

2K24/N-0293/STS/ns

รูปที่ 477-478

สภาพภายในห้องน้ำหญิง



บริษัท เบล เซอร์เวย์ จำกัด

Bell Survey Ltd.

บริษัท ซีฟโก้ จำกัด (มหาชน)

2K24/N-0293/STS/ns

รูปที่ 479-480
สภาพภายในห้องน้ำชาย



บริษัท เบล เซอร์เวย์ จำกัด

Bell Survey Ltd.

บริษัท ซีฟโก้ จำกัด (มหาชน)

2K24/N-0293/STS/ns

รูปที่ 481-482

สภาพภายในห้องน้ำชาย



บริษัท เบล เซอร์เวย์ จำกัด

Bell Survey Ltd.

บริษัท ซีฟโก้ จำกัด (มหาชน)

2K24/N-0293/STS/ns

รูปที่ 483-484
สภาพภายในห้องน้ำชาย



บริษัท เบล เซอร์เวย์ จำกัด

Bell Survey Ltd.

บริษัท ซีฟโก้ จำกัด (มหาชน)

2K24/N-0293/STS/ns

รูปที่ 485-486

สภาพภายในห้องน้ำชาย



บริษัท เบล เซอร์เวย์ จำกัด

Bell Survey Ltd.

บริษัท ซีพี จำกัด (มหาชน)

2K24/N-0293/STS/ns

อาคารปรุงอาหาร

รูปที่ 487-488

สภาพอาคารปรุงอาหาร และรอยแตกร้าวภายนอก



บริษัท เบล เซอร์เวย์ จำกัด

Bell Survey Ltd.

บริษัท ซีฟโก้ จำกัด (มหาชน)

2K24/N-0293/STS/ns

รูปที่ 489-490

สภาพอาคารปรุงอาหาร และรอยแตกร้าวภายนอก



รูปที่ 491-492

สภาพอาคารปรุงอาหาร และรอยแตกร้าวภายนอก



รูปที่ 493-494

สภาพอาคารปรุงอาหาร และรอยแตกร้าวภายนอก



บริษัท เบล เซอร์เวย์ จำกัด

Bell Survey Ltd.

บริษัท ซีฟโก้ จำกัด (มหาชน)

2K24/N-0293/STS/ns

รูปที่ 495-496

สภาพอาคารปรุงอาหาร และรอยแตกร้าวภายนอก



บริษัท เบล เซอร์เวย์ จำกัด

Bell Survey Ltd.

บริษัท ซีฟโก้ จำกัด (มหาชน)

2K24/N-0293/STS/ns

รูปที่ 497-498

สภาพอาคารปรุงอาหาร และรอยแตกร้าวภายนอก



บริษัท เบล เซอร์เวย์ จำกัด

Bell Survey Ltd.

บริษัท ซีฟโก้ จำกัด (มหาชน)

2K24/N-0293/STS/ns

รูปที่ 499-500

สภาพอาคารปรุงอาหาร และรอยแตกร้าวภายนอก



บริษัท เบล เซอร์เวย์ จำกัด

Bell Survey Ltd.

บริษัท ซีฟโก้ จำกัด (มหาชน)

2K24/N-0293/STS/ns

รูปที่ 501-502

สภาพอาคารปรุงอาหาร และรอยแตกร้าวภายนอก



บริษัท เบล เซอร์เวย์ จำกัด

Bell Survey Ltd.

บริษัท ซีฟโก้ จำกัด (มหาชน)

2K24/N-0293/STS/ns

รูปที่ 503-504

สภาพอาคารปรุงอาหาร และรอยแตกร้าวภายนอก



บริษัท เบล เซอร์เวย์ จำกัด

Bell Survey Ltd.

บริษัท ซีฟโก้ จำกัด (มหาชน)

2K24/N-0293/STS/ns

รูปที่ 505-506

สภาพอาคารปรุงอาหาร และรอยแตกร้าวภายนอก



รูปที่ 507-508

สภาพอาคารปรุงอาหาร และรอยแตกร้าวภายนอก



บริษัท เบล เซอร์เวย์ จำกัด

Bell Survey Ltd.

บริษัท ซีฟโก้ จำกัด (มหาชน)

2K24/N-0293/STS/ns

รูปที่ 509-510

สภาพอาคารปรุงอาหาร และรอยแตกร้าวภายนอก



บริษัท เบล เซอร์เวย์ จำกัด

Bell Survey Ltd.

บริษัท ซีฟโก้ จำกัด (มหาชน)

2K24/N-0293/STS/ns

รูปที่ 511-512

สภาพอาคารปรุงอาหาร และรอยแตกร้าวภายนอก



บริษัท เบล เซอร์เวย์ จำกัด

Bell Survey Ltd.

บริษัท ซีฟโก้ จำกัด (มหาชน)

2K24/N-0293/STS/ns

รูปที่ 513-514

สภาพอาคารปรุงอาหาร และรอยแตกร้าวภายนอก



บริษัท เบล เซอร์เวย์ จำกัด

Bell Survey Ltd.

บริษัท ซีฟโก้ จำกัด (มหาชน)

2K24/N-0293/STS/ns

รูปที่ 515-516

สภาพอาคารปรุงอาหาร และรอยแตกร้าวภายนอก



รูปที่ 517-518

สภาพอาคารปรุงอาหาร และรอยแตกร้าวภายนอก



บริษัท เบล เซอร์เวย์ จำกัด

Bell Survey Ltd.

บริษัท ซีฟโก้ จำกัด (มหาชน)

2K24/N-0293/STS/ns

รูปที่ 519-520

สภาพอาคารปรุงอาหาร และรอยแตกร้าวภายนอก



รูปที่ 521-522

รอยแตกร้าวพื้นบริเวณอาคารปรุงอาหาร



รูปที่ 523-524

รอยแตกร้าวพื้นบริเวณอาคารปรุงอาหาร



บริษัท เบล เซอร์เวย์ จำกัด

Bell Survey Ltd.

บริษัท ซีฟโก้ จำกัด (มหาชน)

2K24/N-0293/STS/ns

รูปที่ 525-526

รอยแตกร้าวพื้นบริเวณอาคารปรุงอาหาร



รูปที่ 527-528

รอยแตกร้าวพื้นบริเวณอาคารปรุงอาหาร



บริษัท เบล เซอร์เวย์ จำกัด

Bell Survey Ltd.

บริษัท ซีฟโก้ จำกัด (มหาชน)

2K24/N-0293/STS/ns

รูปที่ 529-530

รอยแตกร้าวพื้นบริเวณอาคารปรุงอาหาร



รูปที่ 531-532

รอยแตกร้าวพื้นบริเวณอาคารปรุงอาหาร



บริษัท เบล เซอร์เวย์ จำกัด

Bell Survey Ltd.

บริษัท ซีฟโก้ จำกัด (มหาชน)

2K24/N-0293/STS/ns

รูปที่ 533-534

รอยแตกร้าวพื้นบริเวณอาคารปรุงอาหาร



รูปที่ 535-536

รอยแตกร้าวพื้นบริเวณอาคารปรุงอาหาร



รูปที่ 537-538

สภาพภายในห้องทำโรตี



บริษัท เบล เซอร์เวย์ จำกัด

Bell Survey Ltd.

บริษัท ซีฟโก้ จำกัด (มหาชน)

2K24/N-0293/STS/ns

รูปที่ 539-540

สภาพภายในห้องทำโรตี



บริษัท เบล เซอร์เวย์ จำกัด

Bell Survey Ltd.

บริษัท ซีฟโก้ จำกัด (มหาชน)

2K24/N-0293/STS/ns

รูปที่ 541-542

สภาพภายในห้องทำโรตี



บริษัท เบล เซอร์เวย์ จำกัด

Bell Survey Ltd.

บริษัท ซีฟโก้ จำกัด (มหาชน)

2K24/N-0293/STS/ns

รูปที่ 543-544

สภาพภายในห้องทำโรตี



บริษัท เบล เซอร์เวย์ จำกัด

Bell Survey Ltd.

บริษัท ซีฟโก้ จำกัด (มหาชน)

2K24/N-0293/STS/ns

รูปที่ 545-546

สภาพภายในห้องทำอาหาร



บริษัท เบล เซอร์เวย์ จำกัด

Bell Survey Ltd.

บริษัท ซีฟโก้ จำกัด (มหาชน)

2K24/N-0293/STS/ns

รูปที่ 547-548

สภาพภายในห้องทำอาหาร



รูปที่ 549-550

รอยแตกร้าวพื้นภายในห้องทำอาหาร



รูปที่ 551-552

รอยแตกร้าวพื้นภายในห้องทำอาหาร



รูปที่ 553-554

รอยแตกร้าวพื้นภายในห้องทำอาหาร



บริษัท เบล เซอร์เวย์ จำกัด

Bell Survey Ltd.

โครงการ

GRANDE CENTRE POINT ATLAS PATTAYA

“อีสท์ซี พาราไดซ์”

สภาพภายนอก (รูปที่ 845-904)

สภาพภายใน (รูปที่ 905-980)

บริเวณด้านหลัง (รูปที่ 981-1026)

ห้องพัก 801-812, 814-815 (รูปที่ 1027-1314)

อาคารจอดรถ (รูปที่ 1315-1330)

ทางเท้า-กำแพง (รูปที่ 1331-1396)

บริษัท เบล เซอร์เวย์ จำกัด

Bell Survey Ltd.

โครงการ

GRANDE CENTRE POINT ATLAS PATTAYA

“อีสท์ซี พาราไดซ์”

สภาพภายนอก (รูปที่ 845-904)

สภาพภายใน (รูปที่ 905-980)

บริเวณด้านหลัง (รูปที่ 981-1026)

ห้องพัก 801-812, 814-815 (รูปที่ 1027-1314)

อาคารจอดรถ (รูปที่ 1315-1330)

ทางเท้า-กำแพง (รูปที่ 1331-1396)

บริษัท เบล เซอร์เวย์ จำกัด

Bell Survey Ltd.

บริษัท ซีฟโก้ จำกัด (มหาชน)

2K24/N-0293/STS/ns

อีส์ซี พาราไดซ์

บริษัท เบล เซอร์เวย์ จำกัด

Bell Survey Ltd.

บริษัท ซีฟโก้ จำกัด (มหาชน)

2K24/N-0293/STS/ns

รูปที่ 845-846

อีสท์ซี พาราไดซ์



บริษัท เบล เซอร์เวย์ จำกัด

Bell Survey Ltd.

บริษัท ซีฟโก้ จำกัด (มหาชน)

2K24/N-0293/STS/ns

รูปที่ 847-848

รอยแตกร้าวภายนอก



บริษัท เบล เซอร์เวย์ จำกัด

Bell Survey Ltd.

บริษัท ซีฟโก้ จำกัด (มหาชน)

2K24/N-0293/STS/ns

รูปที่ 849-850

รอยแตกร้าวภายนอก



บริษัท เบล เซอร์เวย์ จำกัด

Bell Survey Ltd.

บริษัท ซีฟโก้ จำกัด (มหาชน)

2K24/N-0293/STS/ns

รูปที่ 851-852

รอยแตกร้าวภายนอก



บริษัท เบล เซอร์เวย์ จำกัด

Bell Survey Ltd.

บริษัท ซีฟโก้ จำกัด (มหาชน)

2K24/N-0293/STS/ns

รูปที่ 853-854

รอยแตกร้าวภายนอก



บริษัท เบล เซอร์เวย์ จำกัด

Bell Survey Ltd.

บริษัท ซีฟโก้ จำกัด (มหาชน)

2K24/N-0293/STS/ns

รูปที่ 855-856

รอยแตกร้าวภายนอก



บริษัท เบล เซอร์เวย์ จำกัด

Bell Survey Ltd.

บริษัท ซีฟโก้ จำกัด (มหาชน)

2K24/N-0293/STS/ns

รูปที่ 857-858

รอยแตกร้าวภายนอก



บริษัท เบล เซอร์เวย์ จำกัด

Bell Survey Ltd.

บริษัท ซีฟโก้ จำกัด (มหาชน)

2K24/N-0293/STS/ns

รูปที่ 859-860

รอยแตกร้าวภายนอก



บริษัท เบล เซอร์เวย์ จำกัด

Bell Survey Ltd.

บริษัท ซีฟโก้ จำกัด (มหาชน)

2K24/N-0293/STS/ns

รูปที่ 861-862

รอยแตกร้าวภายนอก



บริษัท เบล เซอร์เวย์ จำกัด

Bell Survey Ltd.

บริษัท ซีฟโก้ จำกัด (มหาชน)

2K24/N-0293/STS/ns

รูปที่ 863-864

รอยแตกร้าวภายนอก



บริษัท เบล เซอร์เวย์ จำกัด

Bell Survey Ltd.

บริษัท ซีฟโก้ จำกัด (มหาชน)

2K24/N-0293/STS/ns

รูปที่ 865-866

รอยแตกร้าวภายนอก



บริษัท เบล เซอร์เวย์ จำกัด

Bell Survey Ltd.

บริษัท ซีฟโก้ จำกัด (มหาชน)

2K24/N-0293/STS/ns

รูปที่ 867-868

รอยแตกร้าวภายนอก



บริษัท เบล เซอร์เวย์ จำกัด

Bell Survey Ltd.

บริษัท ซีฟโก้ จำกัด (มหาชน)

2K24/N-0293/STS/ns

รูปที่ 869-870

รอยแตกร้าวภายนอก



บริษัท เบล เซอร์เวย์ จำกัด

Bell Survey Ltd.

บริษัท ซีฟโก้ จำกัด (มหาชน)

2K24/N-0293/STS/ns

รูปที่ 871-872

รอยแตกร้าวภายนอก



บริษัท เบล เซอร์เวย์ จำกัด

Bell Survey Ltd.

บริษัท ซีฟโก้ จำกัด (มหาชน)

2K24/N-0293/STS/ns

รูปที่ 873-874

รอยแตกร้าวภายนอก



บริษัท เบล เซอร์เวย์ จำกัด

Bell Survey Ltd.

บริษัท ซีฟโก้ จำกัด (มหาชน)

2K24/N-0293/STS/ns

รูปที่ 875-876

รอยแตกร้าวภายนอก



บริษัท เบล เซอร์เวย์ จำกัด

Bell Survey Ltd.

บริษัท ซีฟโก้ จำกัด (มหาชน)

2K24/N-0293/STS/ns

รูปที่ 877-878

รอยแตกร้าวภายนอก



บริษัท เบล เซอร์เวย์ จำกัด

Bell Survey Ltd.

บริษัท ซีฟโก้ จำกัด (มหาชน)

2K24/N-0293/STS/ns

รูปที่ 879-880

รอยแตกร้าวภายนอก



บริษัท เบล เซอร์เวย์ จำกัด

Bell Survey Ltd.

บริษัท ซีฟโก้ จำกัด (มหาชน)

2K24/N-0293/STS/ns

รูปที่ 881-882

รอยแตกร้าวภายนอก



บริษัท เบล เซอร์เวย์ จำกัด

Bell Survey Ltd.

บริษัท ซีฟโก้ จำกัด (มหาชน)

2K24/N-0293/STS/ns

รูปที่ 883-884

รอยแตกร้าวภายนอก



บริษัท เบล เซอร์เวย์ จำกัด

Bell Survey Ltd.

บริษัท ซีฟโก้ จำกัด (มหาชน)

2K24/N-0293/STS/ns

รูปที่ 885-886

รอยแตกร้าวภายนอก



บริษัท เบล เซอร์เวย์ จำกัด

Bell Survey Ltd.

บริษัท ซีฟโก้ จำกัด (มหาชน)

2K24/N-0293/STS/ns

รูปที่ 887-888

รอยแตกร้าวภายนอก



บริษัท เบล เซอร์เวย์ จำกัด

Bell Survey Ltd.

บริษัท ซีฟโก้ จำกัด (มหาชน)

2K24/N-0293/STS/ns

รูปที่ 889-890

รอยแตกร้าวภายนอก



บริษัท เบล เซอร์เวย์ จำกัด

Bell Survey Ltd.

บริษัท ซีฟโก้ จำกัด (มหาชน)

2K24/N-0293/STS/ns

รูปที่ 891-892

รอยแตกร้าวภายนอก



บริษัท เบล เซอร์เวย์ จำกัด

Bell Survey Ltd.

บริษัท ซีฟโก้ จำกัด (มหาชน)

2K24/N-0293/STS/ns

รูปที่ 893-894

รอยแตกร้าวภายนอก



บริษัท เบล เซอร์เวย์ จำกัด

Bell Survey Ltd.

บริษัท ซีฟโก้ จำกัด (มหาชน)

2K24/N-0293/STS/ns

รูปที่ 895-896

รอยแตกร้าวภายนอก



บริษัท เบล เซอร์เวย์ จำกัด

Bell Survey Ltd.

บริษัท ซีฟโก้ จำกัด (มหาชน)

2K24/N-0293/STS/ns

รูปที่ 897-898

รอยแตกร้าวภายนอก



บริษัท เบล เซอร์เวย์ จำกัด

Bell Survey Ltd.

บริษัท ซีฟโก้ จำกัด (มหาชน)

2K24/N-0293/STS/ns

รูปที่ 899-900

รอยแตกร้าวภายนอก



บริษัท เบล เซอร์เวย์ จำกัด

Bell Survey Ltd.

บริษัท ซีฟโก้ จำกัด (มหาชน)

2K24/N-0293/STS/ns

รูปที่ 901-902

รอยแตกร้าวภายนอก



รูปที่ 903-904

รอยแตกร้าวภายนอก



บริษัท เบล เซอร์เวย์ จำกัด

Bell Survey Ltd.

บริษัท ซีฟโก้ จำกัด (มหาชน)

2K24/N-0293/STS/ns

รูปที่ 905-906

สภาพภายใน



บริษัท เบล เซอร์เวย์ จำกัด

Bell Survey Ltd.

บริษัท ซีฟโก้ จำกัด (มหาชน)

2K24/N-0293/STS/ns

รูปที่ 907-908

สภาพภายใน



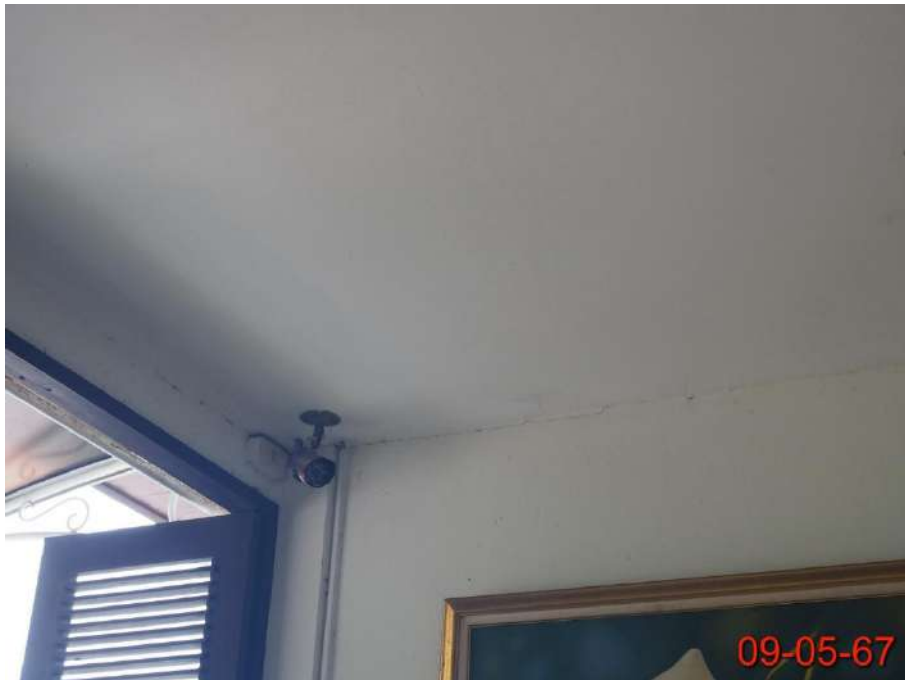
บริษัท เบล เซอร์เวย์ จำกัด

Bell Survey Ltd.

บริษัท ซีฟโก้ จำกัด (มหาชน)

2K24/N-0293/STS/ns

รูปที่ 909-910
รอยแตกร้าวภายใน



บริษัท เบล เซอร์เวย์ จำกัด

Bell Survey Ltd.

บริษัท ซีฟโก้ จำกัด (มหาชน)

2K24/N-0293/STS/ns

รูปที่ 911-912
รอยแตกร้าวภายใน



บริษัท เบล เซอร์เวย์ จำกัด

Bell Survey Ltd.

บริษัท ซีฟโก้ จำกัด (มหาชน)

2K24/N-0293/STS/ns

รูปที่ 913-914
รอยแตกร้าวภายใน



บริษัท เบล เซอร์เวย์ จำกัด

Bell Survey Ltd.

บริษัท ซีฟโก้ จำกัด (มหาชน)

2K24/N-0293/STS/ns

รูปที่ 915-916
รอยแตกร้าวภายใน



บริษัท เบล เซอร์เวย์ จำกัด

Bell Survey Ltd.

บริษัท ซีฟโก้ จำกัด (มหาชน)

2K24/N-0293/STS/ns

รูปที่ 917-918
รอยแตกร้าวภายใน



บริษัท เบล เซอร์เวย์ จำกัด

Bell Survey Ltd.

บริษัท ซีฟโก้ จำกัด (มหาชน)

2K24/N-0293/STS/ns

รูปที่ 919-920

รอยแตกร้าวภายใน



บริษัท เบล เซอร์เวย์ จำกัด

Bell Survey Ltd.

บริษัท ซีฟโก้ จำกัด (มหาชน)

2K24/N-0293/STS/ns

รูปที่ 921-922
รอยแตกร้าวภายใน



บริษัท เบล เซอร์เวย์ จำกัด

Bell Survey Ltd.

บริษัท ซีฟโก้ จำกัด (มหาชน)

2K24/N-0293/STS/ns

รูปที่ 923-924
รอยแตกร้าวภายใน



บริษัท เบล เซอร์เวย์ จำกัด

Bell Survey Ltd.

บริษัท ซีฟโก้ จำกัด (มหาชน)

2K24/N-0293/STS/ns

รูปที่ 925-926

รอยแตกร้าวภายใน



บริษัท เบล เซอร์เวย์ จำกัด

Bell Survey Ltd.

บริษัท ซีฟโก้ จำกัด (มหาชน)

2K24/N-0293/STS/ns

รูปที่ 927-928

รอยแตกร้าวภายใน



รูปที่ 929-930
รอยแตกร้าวภายใน



บริษัท เบล เซอร์เวย์ จำกัด

Bell Survey Ltd.

บริษัท ซีฟโก้ จำกัด (มหาชน)

2K24/N-0293/STS/ns

รูปที่ 931-932
รอยแตกร้าวภายใน



บริษัท เบล เซอร์เวย์ จำกัด

Bell Survey Ltd.

บริษัท ซีฟโก้ จำกัด (มหาชน)

2K24/N-0293/STS/ns

รูปที่ 933-934
รอยแตกร้าวภายใน



บริษัท เบล เซอร์เวย์ จำกัด

Bell Survey Ltd.

บริษัท ซีฟโก้ จำกัด (มหาชน)

2K24/N-0293/STS/ns

รูปที่ 935-936

รอยแตกร้าวภายใน



บริษัท เบล เซอร์เวย์ จำกัด

Bell Survey Ltd.

บริษัท ซีฟโก้ จำกัด (มหาชน)

2K24/N-0293/STS/ns

รูปที่ 937-938

รอยแตกร้าวภายใน



บริษัท เบล เซอร์เวย์ จำกัด

Bell Survey Ltd.

บริษัท ซีฟโก้ จำกัด (มหาชน)

2K24/N-0293/STS/ns

รูปที่ 939-940
รอยแตกร้าวภายใน



บริษัท เบล เซอร์เวย์ จำกัด

Bell Survey Ltd.

บริษัท ซีฟโก้ จำกัด (มหาชน)

2K24/N-0293/STS/ns

รูปที่ 941-942
รอยแตกร้าวภายใน



บริษัท เบล เซอร์เวย์ จำกัด

Bell Survey Ltd.

บริษัท ซีฟโก้ จำกัด (มหาชน)

2K24/N-0293/STS/ns

รูปที่ 943-944
รอยแตกร้าวภายใน



บริษัท เบล เซอร์เวย์ จำกัด

Bell Survey Ltd.

บริษัท ซีฟโก้ จำกัด (มหาชน)

2K24/N-0293/STS/ns

รูปที่ 945-946

รอยแตกร้าวภายใน



บริษัท เบล เซอร์เวย์ จำกัด

Bell Survey Ltd.

บริษัท ซีฟโก้ จำกัด (มหาชน)

2K24/N-0293/STS/ns

รูปที่ 947-948
รอยแตกร้าวภายใน



บริษัท เบล เซอร์เวย์ จำกัด

Bell Survey Ltd.

บริษัท ซีฟโก้ จำกัด (มหาชน)

2K24/N-0293/STS/ns

รูปที่ 949-950
รอยแตกร้าวภายใน



บริษัท เบล เซอร์เวย์ จำกัด

Bell Survey Ltd.

บริษัท ซีฟโก้ จำกัด (มหาชน)

2K24/N-0293/STS/ns

รูปที่ 951-952
รอยแตกร้าวภายใน



บริษัท เบล เซอร์เวย์ จำกัด

Bell Survey Ltd.

บริษัท ซีฟโก้ จำกัด (มหาชน)

2K24/N-0293/STS/ns

รูปที่ 953-954

รอยแตกร้าวภายใน



บริษัท เบล เซอร์เวย์ จำกัด

Bell Survey Ltd.

บริษัท ซีฟโก้ จำกัด (มหาชน)

2K24/N-0293/STS/ns

รูปที่ 955-956
รอยแตกร้าวภายใน



บริษัท เบล เซอร์เวย์ จำกัด

Bell Survey Ltd.

บริษัท ซีฟโก้ จำกัด (มหาชน)

2K24/N-0293/STS/ns

รูปที่ 957-958
รอยแตกร้าวภายใน



บริษัท เบล เซอร์เวย์ จำกัด

Bell Survey Ltd.

บริษัท ซีฟโก้ จำกัด (มหาชน)

2K24/N-0293/STS/ns

รูปที่ 959-960
รอยแตกร้าวภายใน



บริษัท เบล เซอร์เวย์ จำกัด

Bell Survey Ltd.

บริษัท ซีฟโก้ จำกัด (มหาชน)

2K24/N-0293/STS/ns

รูปที่ 961-962
รอยแตกร้าวภายใน



บริษัท เบล เซอร์เวย์ จำกัด

Bell Survey Ltd.

บริษัท ซีฟโก้ จำกัด (มหาชน)

2K24/N-0293/STS/ns

รูปที่ 963-964
รอยแตกร้าวภายใน



บริษัท เบล เซอร์เวย์ จำกัด

Bell Survey Ltd.

บริษัท ซีฟโก้ จำกัด (มหาชน)

2K24/N-0293/STS/ns

รูปที่ 965-966
รอยแตกร้าวภายใน



บริษัท เบล เซอร์เวย์ จำกัด

Bell Survey Ltd.

บริษัท ซีฟโก้ จำกัด (มหาชน)

2K24/N-0293/STS/ns

รูปที่ 967-968
รอยแตกร้าวภายใน



บริษัท เบล เซอร์เวย์ จำกัด

Bell Survey Ltd.

บริษัท ซีฟโก้ จำกัด (มหาชน)

2K24/N-0293/STS/ns

รูปที่ 969-970
รอยแตกร้าวภายใน



บริษัท เบล เซอร์เวย์ จำกัด

Bell Survey Ltd.

บริษัท ซีฟโก้ จำกัด (มหาชน)

2K24/N-0293/STS/ns

รูปที่ 971-972
รอยแตกร้าวภายใน



บริษัท เบล เซอร์เวย์ จำกัด

Bell Survey Ltd.

บริษัท ซีฟโก้ จำกัด (มหาชน)

2K24/N-0293/STS/ns

รูปที่ 973-974
รอยแตกร้าวภายใน



บริษัท เบล เซอร์เวย์ จำกัด

Bell Survey Ltd.

บริษัท ซีฟโก้ จำกัด (มหาชน)

2K24/N-0293/STS/ns

รูปที่ 975-976
รอยแตกร้าวภายใน



บริษัท เบล เซอร์เวย์ จำกัด

Bell Survey Ltd.

บริษัท ซีฟโก้ จำกัด (มหาชน)

2K24/N-0293/STS/ns

รูปที่ 977-978

รอยแตกร้าวภายใน



บริษัท เบล เซอร์เวย์ จำกัด

Bell Survey Ltd.

บริษัท ซีฟโก้ จำกัด (มหาชน)

2K24/N-0293/STS/ns

รูปที่ 979-980
รอยแตกร้าวภายใน



บริษัท เบล เซอร์เวย์ จำกัด

Bell Survey Ltd.

บริษัท ซีฟโก้ จำกัด (มหาชน)

2K24/N-0293/STS/ns

รูปที่ 981-982

สภาพระเบียงด้านหลัง



บริษัท เบล เซอร์เวย์ จำกัด

Bell Survey Ltd.

บริษัท ซีฟโก้ จำกัด (มหาชน)

2K24/N-0293/STS/ns

รูปที่ 983-984

สภาพระเบียงด้านหลัง



บริษัท เบล เซอร์เวย์ จำกัด

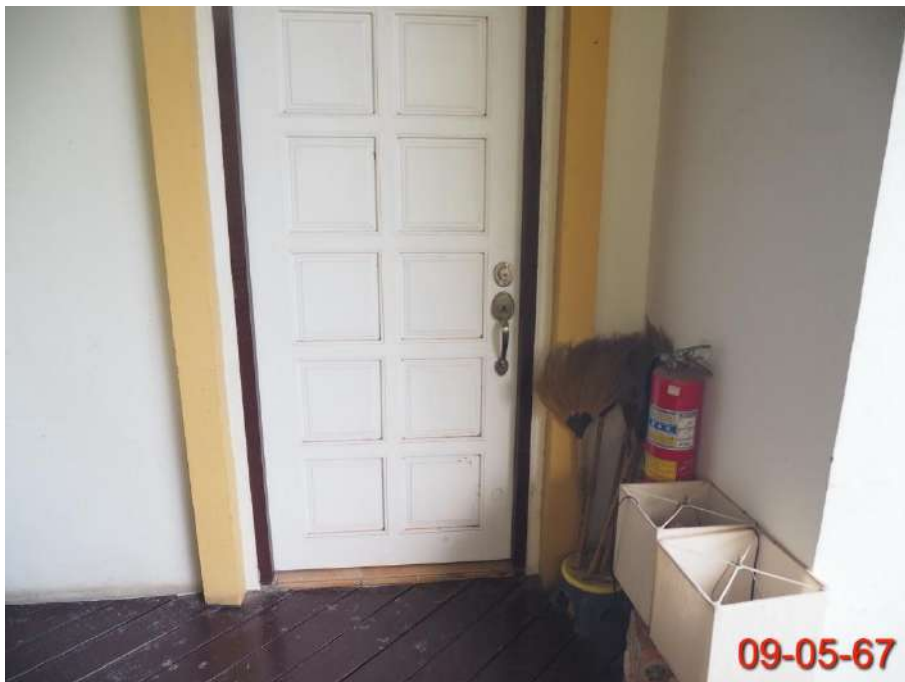
Bell Survey Ltd.

บริษัท ซีฟโก้ จำกัด (มหาชน)

2K24/N-0293/STS/ns

รูปที่ 985-986

สภาพระเบียงด้านหลัง



บริษัท เบล เซอร์เวย์ จำกัด

Bell Survey Ltd.

บริษัท ซีฟโก้ จำกัด (มหาชน)

2K24/N-0293/STS/ns

รูปที่ 987-988

สภาพระเบียงด้านหลัง



บริษัท เบล เซอร์เวย์ จำกัด

Bell Survey Ltd.

บริษัท ซีฟโก้ จำกัด (มหาชน)

2K24/N-0293/STS/ns

รูปที่ 989-990

รอยแตกร้าวบริเวณระเบียงด้านหลัง



บริษัท เบล เซอร์เวย์ จำกัด

Bell Survey Ltd.

บริษัท ซีฟโก้ จำกัด (มหาชน)

2K24/N-0293/STS/ns

รูปที่ 991-992

รอยแตกร้าวบริเวณระเบียงด้านหลัง



บริษัท เบล เซอร์เวย์ จำกัด

Bell Survey Ltd.

บริษัท ซีฟโก้ จำกัด (มหาชน)

2K24/N-0293/STS/ns

รูปที่ 993-994

ไม้พื้นผุ บริเวณระเบียงด้านหลัง



บริษัท เบล เซอร์เวย์ จำกัด

Bell Survey Ltd.

บริษัท ซีฟโก้ จำกัด (มหาชน)

2K24/N-0293/STS/ns

รูปที่ 995-996

ไม้พื้นผุ บริเวณระเบียงด้านหลัง



บริษัท เบล เซอร์เวย์ จำกัด

Bell Survey Ltd.

บริษัท ซีฟโก้ จำกัด (มหาชน)

2K24/N-0293/STS/ns

รูปที่ 997-998

ไม้พื้นผุ บริเวณระเบียงด้านหลัง



บริษัท เบล เซอร์เวย์ จำกัด

Bell Survey Ltd.

บริษัท ซีฟโก้ จำกัด (มหาชน)

2K24/N-0293/STS/ns

รูปที่ 999-1000

ไม้พื้นผุ บริเวณระเบียงด้านหลัง



บริษัท เบล เซอร์เวย์ จำกัด

Bell Survey Ltd.

บริษัท ซีฟโก้ จำกัด (มหาชน)

2K24/N-0293/STS/ns

รูปที่ 1001-1002

ไม้พื้นผุ บริเวณระเบียงด้านหลัง



รูปที่ 1003-1004

รอยแตกร้าวภายนอกด้านหลัง



รูปที่ 1005-1006

รอยแตกร้าวภายนอกด้านหลัง



บริษัท เบล เซอร์เวย์ จำกัด

Bell Survey Ltd.

บริษัท ซีฟโก้ จำกัด (มหาชน)

2K24/N-0293/STS/ns

รูปที่ 1007-1008

รอยแตกร้าวภายนอกด้านหลัง



บริษัท เบล เซอร์เวย์ จำกัด

Bell Survey Ltd.

บริษัท ซีฟโก้ จำกัด (มหาชน)

2K24/N-0293/STS/ns

รูปที่ 1009-1010

รอยแตกร้าวภายนอกด้านหลัง



บริษัท เบล เซอร์เวย์ จำกัด

Bell Survey Ltd.

บริษัท ซีฟโก้ จำกัด (มหาชน)

2K24/N-0293/STS/ns

รูปที่ 1011-1012

รอยแตกร้าวภายนอกด้านหลัง



บริษัท เบล เซอร์เวย์ จำกัด

Bell Survey Ltd.

บริษัท ซีฟโก้ จำกัด (มหาชน)

2K24/N-0293/STS/ns

รูปที่ 1013-1014

รอยแตกร้าวภายนอกด้านหลัง



บริษัท เบล เซอร์เวย์ จำกัด

Bell Survey Ltd.

บริษัท ซีฟโก้ จำกัด (มหาชน)

2K24/N-0293/STS/ns

รูปที่ 1015-1016

รอยแตกร้าวภายนอกด้านหลัง



บริษัท เบล เซอร์เวย์ จำกัด

Bell Survey Ltd.

บริษัท ซีฟโก้ จำกัด (มหาชน)

2K24/N-0293/STS/ns

รูปที่ 1017-1018

รอยแตกร้าวภายนอกด้านหลัง



บริษัท เบล เซอร์เวย์ จำกัด

Bell Survey Ltd.

บริษัท ซีฟโก้ จำกัด (มหาชน)

2K24/N-0293/STS/ns

รูปที่ 1019-1020

รอยแตกร้าวภายนอกด้านหลัง



รูปที่ 1021-1022

รอยแตกร้าวภายนอกด้านหลัง



รูปที่ 1023-1024

รอยแตกร้าวภายนอกด้านหลัง



รูปที่ 1025-1026

รอยแตกร้าวภายนอกด้านหลัง



บริษัท เบล เซอร์เวย์ จำกัด

Bell Survey Ltd.

บริษัท ซีฟโก้ จำกัด (มหาชน)

2K24/N-0293/STS/ns

รูปที่ 1027-1028

สภาพบริเวณห้องพัก 801-802



บริษัท เบล เซอร์เวย์ จำกัด

Bell Survey Ltd.

บริษัท ซีฟโก้ จำกัด (มหาชน)

2K24/N-0293/STS/ns

รูปที่ 1029-1030

รอยแตกร้าวภายนอกห้องพัก 801-802



บริษัท เบล เซอร์เวย์ จำกัด

Bell Survey Ltd.

บริษัท ซีฟโก้ จำกัด (มหาชน)

2K24/N-0293/STS/ns

รูปที่ 1031-1032

รอยแตกร้าวภายนอกห้องพัก 801-802



รูปที่ 1033-1034

รอยแตกร้าวภายนอกห้องพัก 801-802



บริษัท เบล เซอร์เวย์ จำกัด

Bell Survey Ltd.

บริษัท ซีฟโก้ จำกัด (มหาชน)

2K24/N-0293/STS/ns

รูปที่ 1035-1036

รอยแตกร้าวภายนอกห้องพัก 801-802



บริษัท เบล เซอร์เวย์ จำกัด

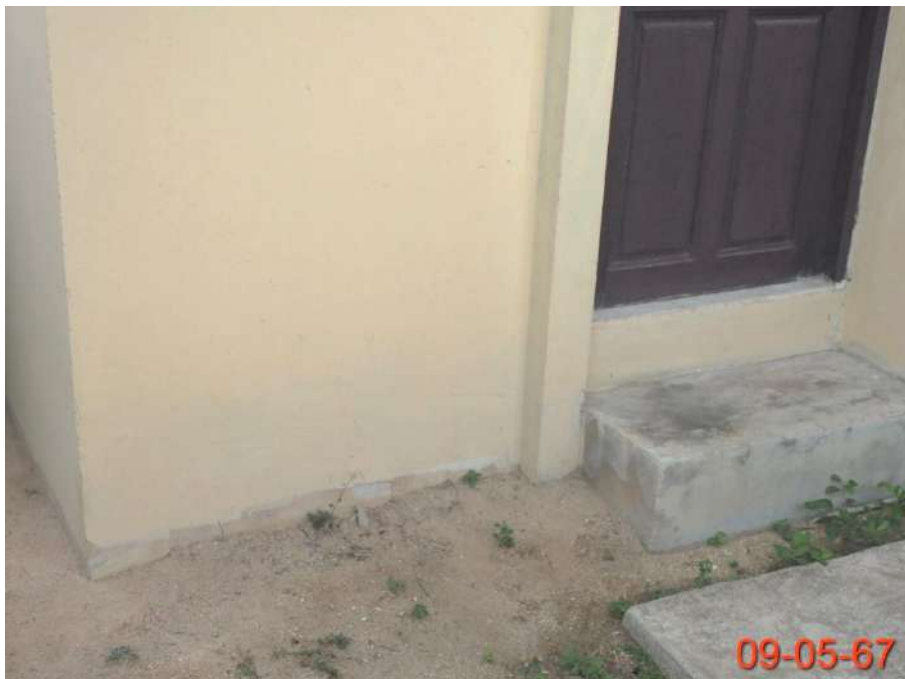
Bell Survey Ltd.

บริษัท ซีฟโก้ จำกัด (มหาชน)

2K24/N-0293/STS/ns

รูปที่ 1037-1038

รอยแตกร้าวภายนอกห้องพัก 801-802



บริษัท เบล เซอร์เวย์ จำกัด

Bell Survey Ltd.

บริษัท ซีฟโก้ จำกัด (มหาชน)

2K24/N-0293/STS/ns

รูปที่ 1039-1040

รอยแตกร้าวภายนอกห้องพัก 801-802



บริษัท เบล เซอร์เวย์ จำกัด

Bell Survey Ltd.

บริษัท ซีฟโก้ จำกัด (มหาชน)

2K24/N-0293/STS/ns

รูปที่ 1041-1042

รอยแตกร้าวภายนอกห้องพัก 801-802



บริษัท เบล เซอร์เวย์ จำกัด

Bell Survey Ltd.

บริษัท ซีฟโก้ จำกัด (มหาชน)

2K24/N-0293/STS/ns

รูปที่ 1043-1044

รอยแตกร้าวภายนอกห้องพัก 801-802



บริษัท เบล เซอร์เวย์ จำกัด

Bell Survey Ltd.

บริษัท ซีฟโก้ จำกัด (มหาชน)

2K24/N-0293/STS/ns

รูปที่ 1045-1046

รอยแตกร้าวภายนอกห้องพัก 803-804



บริษัท เบล เซอร์เวย์ จำกัด

Bell Survey Ltd.

บริษัท ซีฟโก้ จำกัด (มหาชน)

2K24/N-0293/STS/ns

รูปที่ 1047-1048

รอยแตกร้าวภายนอกห้องพัก 803-804



บริษัท เบล เซอร์เวย์ จำกัด

Bell Survey Ltd.

บริษัท ซีฟโก้ จำกัด (มหาชน)

2K24/N-0293/STS/ns

รูปที่ 1049-1050

รอยแตกร้าวภายนอกห้องพัก 803-804



บริษัท เบล เซอร์เวย์ จำกัด

Bell Survey Ltd.

บริษัท ซีฟโก้ จำกัด (มหาชน)

2K24/N-0293/STS/ns

รูปที่ 1051-1052

รอยแตกร้าวภายนอกห้องพัก 803-804



บริษัท เบล เซอร์เวย์ จำกัด

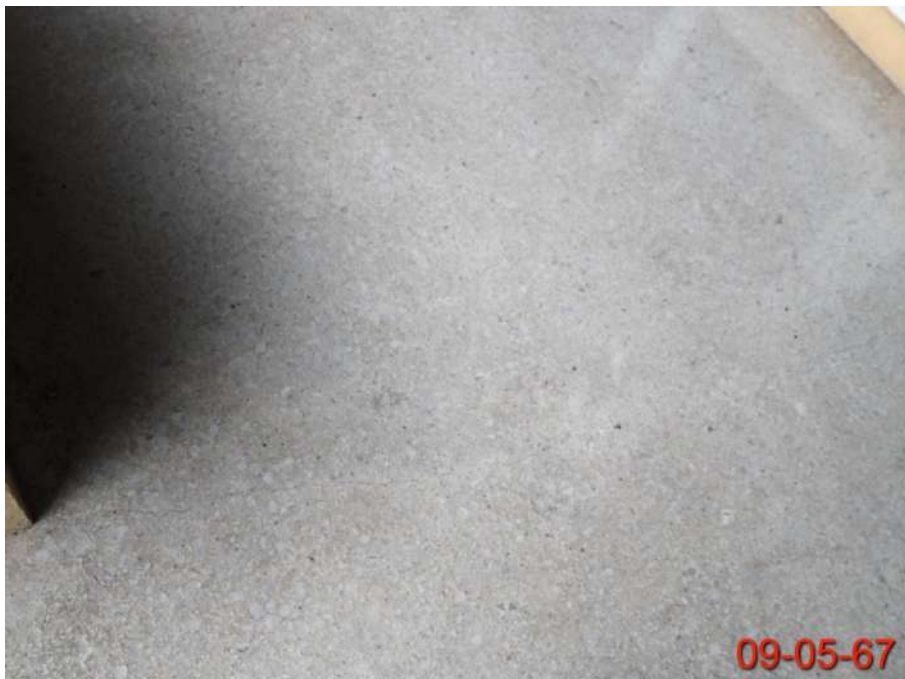
Bell Survey Ltd.

บริษัท ซีฟโก้ จำกัด (มหาชน)

2K24/N-0293/STS/ns

รูปที่ 1053-1054

รอยแตกร้าวภายนอกห้องพัก 803-804



บริษัท เบล เซอร์เวย์ จำกัด

Bell Survey Ltd.

บริษัท ซีฟโก้ จำกัด (มหาชน)

2K24/N-0293/STS/ns

รูปที่ 1055-1056

รอยแตกร้าวภายนอกห้องพัก 803-804



บริษัท เบล เซอร์เวย์ จำกัด

Bell Survey Ltd.

บริษัท ซีฟโก้ จำกัด (มหาชน)

2K24/N-0293/STS/ns

รูปที่ 1057-1058

รอยแตกร้าวภายนอกห้องพัก 803-804



บริษัท เบล เซอร์เวย์ จำกัด

Bell Survey Ltd.

บริษัท ซีฟโก้ จำกัด (มหาชน)

2K24/N-0293/STS/ns

รูปที่ 1059-1060

รอยแตกร้าวภายนอกห้องพัก 803-804



บริษัท เบล เซอร์เวย์ จำกัด

Bell Survey Ltd.

บริษัท ซีฟโก้ จำกัด (มหาชน)

2K24/N-0293/STS/ns

รูปที่ 1061-1062

รอยแตกร้าวภายนอกห้องพัก 803-804



บริษัท เบล เซอร์เวย์ จำกัด

Bell Survey Ltd.

บริษัท ซีฟโก้ จำกัด (มหาชน)

2K24/N-0293/STS/ns

รูปที่ 1063-1064

รอยแตกร้าวภายนอกห้องพัก 803-804



รูปที่ 1065-1066

รอยแตกร้าวภายนอกห้องพัก 803-804



บริษัท เบล เซอร์เวย์ จำกัด

Bell Survey Ltd.

บริษัท ซีฟโก้ จำกัด (มหาชน)

2K24/N-0293/STS/ns

รูปที่ 1067-1068

รอยแตกร้าวภายนอกห้องพัก 803-804



บริษัท เบล เซอร์เวย์ จำกัด

Bell Survey Ltd.

บริษัท ซีฟโก้ จำกัด (มหาชน)

2K24/N-0293/STS/ns

รูปที่ 1069-1070

รอยแตกร้าวภายนอกห้องพัก 803-804



บริษัท เบล เซอร์เวย์ จำกัด

Bell Survey Ltd.

บริษัท ซีฟโก้ จำกัด (มหาชน)

2K24/N-0293/STS/ns

รูปที่ 1071-1072

รอยแตกร้าวภายนอกห้องพัก 803-804



บริษัท เบล เซอร์เวย์ จำกัด

Bell Survey Ltd.

บริษัท ซีฟโก้ จำกัด (มหาชน)

2K24/N-0293/STS/ns

รูปที่ 1073-1074

รอยแตกร้าวภายนอกห้องพัก 803-804



บริษัท เบล เซอร์เวย์ จำกัด

Bell Survey Ltd.

บริษัท ซีฟโก้ จำกัด (มหาชน)

2K24/N-0293/STS/ns

รูปที่ 1075-1076

รอยแตกร้าวภายนอกห้องพัก 803-804



บริษัท เบล เซอร์เวย์ จำกัด

Bell Survey Ltd.

บริษัท ซีฟโก้ จำกัด (มหาชน)

2K24/N-0293/STS/ns

รูปที่ 1077-1078

รอยแตกร้าวภายนอกห้องพัก 805-806



บริษัท เบล เซอร์เวย์ จำกัด

Bell Survey Ltd.

บริษัท ซีฟโก้ จำกัด (มหาชน)

2K24/N-0293/STS/ns

รูปที่ 1079-1080

รอยแตกร้าวภายนอกห้องพัก 805-806



บริษัท เบล เซอร์เวย์ จำกัด

Bell Survey Ltd.

บริษัท ซีฟโก้ จำกัด (มหาชน)

2K24/N-0293/STS/ns

รูปที่ 1081-1082

รอยแตกร้าวภายนอกห้องพัก 805-806



บริษัท เบล เซอร์เวย์ จำกัด

Bell Survey Ltd.

บริษัท ซีฟโก้ จำกัด (มหาชน)

2K24/N-0293/STS/ns

รูปที่ 1083-1084

รอยแตกร้าวภายนอกห้องพัก 805-806



บริษัท เบล เซอร์เวย์ จำกัด

Bell Survey Ltd.

บริษัท ซีฟโก้ จำกัด (มหาชน)

2K24/N-0293/STS/ns

รูปที่ 1085-1086

รอยแตกร้าวภายนอกห้องพัก 805-806



บริษัท เบล เซอร์เวย์ จำกัด

Bell Survey Ltd.

บริษัท ซีฟโก้ จำกัด (มหาชน)

2K24/N-0293/STS/ns

รูปที่ 1087-1088

รอยแตกร้าวภายนอกห้องพัก 805-806



บริษัท เบล เซอร์เวย์ จำกัด

Bell Survey Ltd.

บริษัท ซีฟโก้ จำกัด (มหาชน)

2K24/N-0293/STS/ns

รูปที่ 1089-1090

รอยแตกร้าวภายนอกห้องพัก 805-806



บริษัท เบล เซอร์เวย์ จำกัด

Bell Survey Ltd.

บริษัท ซีฟโก้ จำกัด (มหาชน)

2K24/N-0293/STS/ns

รูปที่ 1091-1092

รอยแตกร้าวภายนอกห้องพัก 805-806



รูปที่ 1093-1094

รอยแตกร้าวภายนอกห้องพัก 805-806



รูปที่ 1095-1096

รอยแตกร้าวภายนอกห้องพัก 805-806



บริษัท เบล เซอร์เวย์ จำกัด

Bell Survey Ltd.

บริษัท ซีฟโก้ จำกัด (มหาชน)

2K24/N-0293/STS/ns

รูปที่ 1097-1098

รอยแตกร้าวภายนอกห้องพัก 805-806



บริษัท เบล เซอร์เวย์ จำกัด

Bell Survey Ltd.

บริษัท ซีฟโก้ จำกัด (มหาชน)

2K24/N-0293/STS/ns

รูปที่ 1099-1100

รอยแตกร้าวภายนอกห้องพัก 805-806



บริษัท เบล เซอร์เวย์ จำกัด

Bell Survey Ltd.

บริษัท ซีฟโก้ จำกัด (มหาชน)

2K24/N-0293/STS/ns

รูปที่ 1101-1102

รอยแตกร้าวภายนอกห้องพัก 805-806



บริษัท เบล เซอร์เวย์ จำกัด

Bell Survey Ltd.

บริษัท ซีฟโก้ จำกัด (มหาชน)

2K24/N-0293/STS/ns

รูปที่ 1103-1104

รอยแตกร้าวภายนอกห้องพัก 805-806



รูปที่ 1105-1106

รอยแตกร้าวภายนอกห้องพัก 805-806



บริษัท เบล เซอร์เวย์ จำกัด

Bell Survey Ltd.

บริษัท ซีฟโก้ จำกัด (มหาชน)

2K24/N-0293/STS/ns

รูปที่ 1107-1108

รอยแตกร้าวภายนอกห้องพัก 805-806



บริษัท เบล เซอร์เวย์ จำกัด

Bell Survey Ltd.

บริษัท ซีฟโก้ จำกัด (มหาชน)

2K24/N-0293/STS/ns

รูปที่ 1109-1110

รอยแตกร้าวภายนอกห้องพัก 805-806



บริษัท เบล เซอร์เวย์ จำกัด

Bell Survey Ltd.

บริษัท ซีฟโก้ จำกัด (มหาชน)

2K24/N-0293/STS/ns

รูปที่ 1111-1112

รอยแตกร้าวภายนอกห้องพัก 805-806



บริษัท เบล เซอร์เวย์ จำกัด

Bell Survey Ltd.

บริษัท ซีฟโก้ จำกัด (มหาชน)

2K24/N-0293/STS/ns

รูปที่ 1113-1114

รอยแตกร้าวภายนอกห้องพัก 805-806



บริษัท เบล เซอร์เวย์ จำกัด

Bell Survey Ltd.

บริษัท ซีฟโก้ จำกัด (มหาชน)

2K24/N-0293/STS/ns

รูปที่ 1115-1116

รอยแตกร้าวภายนอกห้องพัก 805-806



บริษัท เบล เซอร์เวย์ จำกัด

Bell Survey Ltd.

บริษัท ซีฟโก้ จำกัด (มหาชน)

2K24/N-0293/STS/ns

รูปที่ 1117-1118

รอยแตกร้าวภายนอกห้องพัก 805-806



บริษัท เบล เซอร์เวย์ จำกัด

Bell Survey Ltd.

บริษัท ซีฟโก้ จำกัด (มหาชน)

2K24/N-0293/STS/ns

รูปที่ 1119-1120

รอยแตกร้าวภายนอกห้องพัก 805-806



บริษัท เบล เซอร์เวย์ จำกัด

Bell Survey Ltd.

บริษัท ซีฟโก้ จำกัด (มหาชน)

2K24/N-0293/STS/ns

รูปที่ 1121-1122

รอยแตกร้าวภายนอกห้องพัก 805-806



บริษัท เบล เซอร์เวย์ จำกัด

Bell Survey Ltd.

บริษัท ซีฟโก้ จำกัด (มหาชน)

2K24/N-0293/STS/ns

รูปที่ 1123-1124

รอยแตกร้าวภายนอกห้องพัก 807-808



บริษัท เบล เซอร์เวย์ จำกัด

Bell Survey Ltd.

บริษัท ซีฟโก้ จำกัด (มหาชน)

2K24/N-0293/STS/ns

รูปที่ 1125-1126

รอยแตกร้าวภายนอกห้องพัก 807-808



บริษัท เบล เซอร์เวย์ จำกัด

Bell Survey Ltd.

บริษัท ซีฟโก้ จำกัด (มหาชน)

2K24/N-0293/STS/ns

รูปที่ 1127-1128

รอยแตกร้าวภายนอกห้องพัก 807-808



บริษัท เบล เซอร์เวย์ จำกัด

Bell Survey Ltd.

บริษัท ซีฟโก้ จำกัด (มหาชน)

2K24/N-0293/STS/ns

รูปที่ 1129-1130

รอยแตกร้าวภายนอกห้องพัก 807-808



บริษัท เบล เซอร์เวย์ จำกัด

Bell Survey Ltd.

บริษัท ซีฟโก้ จำกัด (มหาชน)

2K24/N-0293/STS/ns

รูปที่ 1131-1132

รอยแตกร้าวภายนอกห้องพัก 807-808



บริษัท เบล เซอร์เวย์ จำกัด

Bell Survey Ltd.

บริษัท ซีฟโก้ จำกัด (มหาชน)

2K24/N-0293/STS/ns

รูปที่ 1133-1134

รอยแตกร้าวภายนอกห้องพัก 807-808



บริษัท เบล เซอร์เวย์ จำกัด

Bell Survey Ltd.

บริษัท ซีฟโก้ จำกัด (มหาชน)

2K24/N-0293/STS/ns

รูปที่ 1135-1136

รอยแตกร้าวภายนอกห้องพัก 807-808



บริษัท เบล เซอร์เวย์ จำกัด

Bell Survey Ltd.

บริษัท ซีฟโก้ จำกัด (มหาชน)

2K24/N-0293/STS/ns

รูปที่ 1137-1138

รอยแตกร้าวภายนอกห้องพัก 807-808



บริษัท เบล เซอร์เวย์ จำกัด

Bell Survey Ltd.

บริษัท ซีฟโก้ จำกัด (มหาชน)

2K24/N-0293/STS/ns

รูปที่ 1139-1140

รอยแตกร้าวภายนอกห้องพัก 807-808



บริษัท เบล เซอร์เวย์ จำกัด

Bell Survey Ltd.

บริษัท ซีฟโก้ จำกัด (มหาชน)

2K24/N-0293/STS/ns

รูปที่ 1141-1142

รอยแตกร้าวภายนอกห้องพัก 807-808



บริษัท เบล เซอร์เวย์ จำกัด

Bell Survey Ltd.

บริษัท ซีฟโก้ จำกัด (มหาชน)

2K24/N-0293/STS/ns

รูปที่ 1143-1144

รอยแตกร้าวภายนอกห้องพัก 807-808



บริษัท เบล เซอร์เวย์ จำกัด

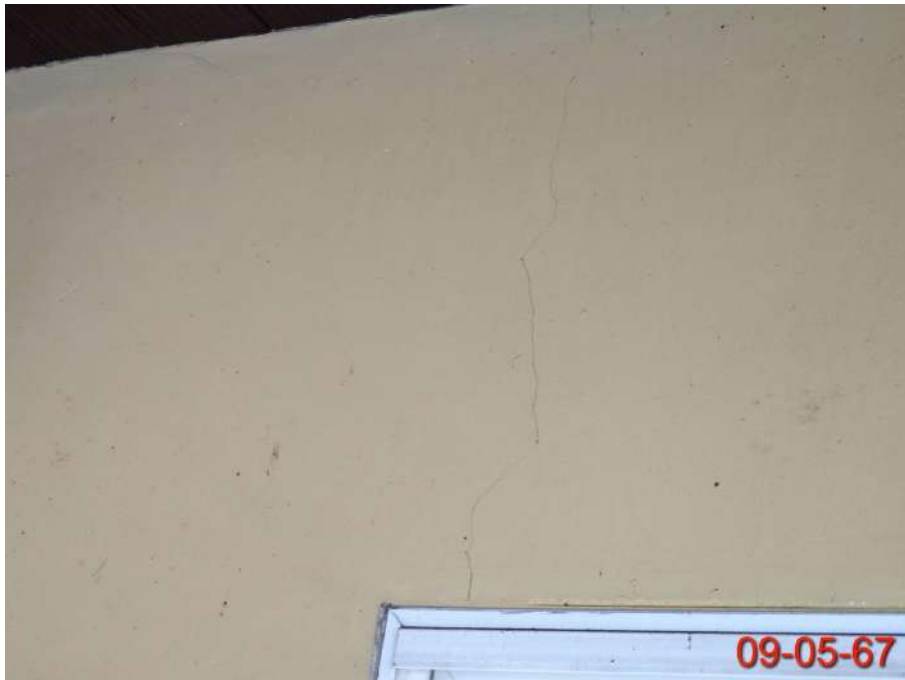
Bell Survey Ltd.

บริษัท ซีฟโก้ จำกัด (มหาชน)

2K24/N-0293/STS/ns

รูปที่ 1145-1146

รอยแตกร้าวภายนอกห้องพัก 807-808



บริษัท เบล เซอร์เวย์ จำกัด

Bell Survey Ltd.

บริษัท ซีฟโก้ จำกัด (มหาชน)

2K24/N-0293/STS/ns

รูปที่ 1147-1148

รอยแตกร้าวภายนอกห้องพัก 807-808



บริษัท เบล เซอร์เวย์ จำกัด

Bell Survey Ltd.

บริษัท ซีฟโก้ จำกัด (มหาชน)

2K24/N-0293/STS/ns

รูปที่ 1149-1150

รอยแตกร้าวภายนอกห้องพัก 807-808



บริษัท เบล เซอร์เวย์ จำกัด

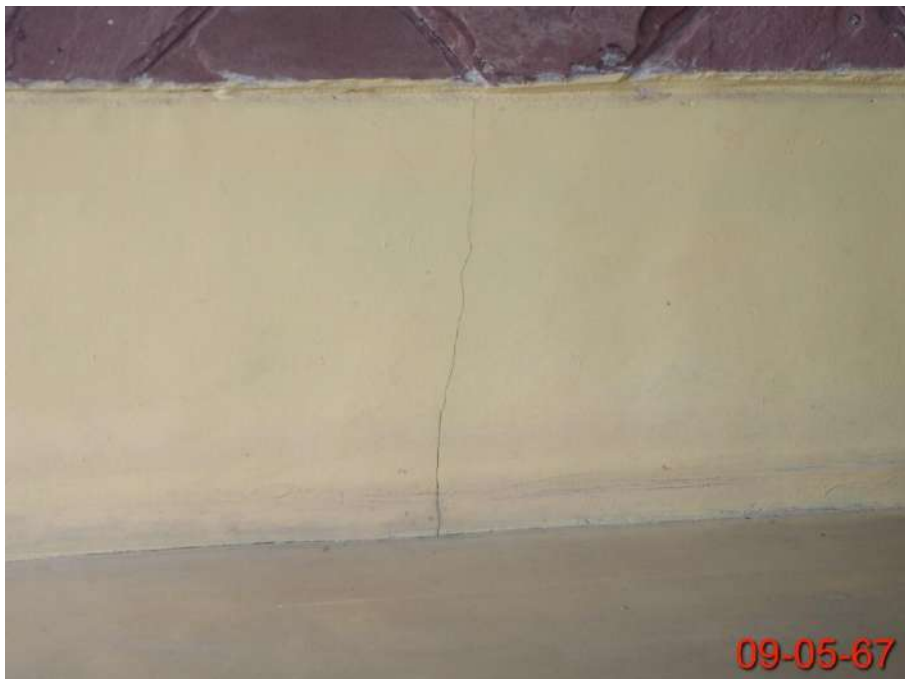
Bell Survey Ltd.

บริษัท ซีฟโก้ จำกัด (มหาชน)

2K24/N-0293/STS/ns

รูปที่ 1151-1152

รอยแตกร้าวภายนอกห้องพัก 807-808



บริษัท เบล เซอร์เวย์ จำกัด

Bell Survey Ltd.

บริษัท ซีฟโก้ จำกัด (มหาชน)

2K24/N-0293/STS/ns

รูปที่ 1153-1154

รอยแตกร้าวภายนอกห้องพัก 807-808



บริษัท เบล เซอร์เวย์ จำกัด

Bell Survey Ltd.

บริษัท ซีฟโก้ จำกัด (มหาชน)

2K24/N-0293/STS/ns

รูปที่ 1155-1156

รอยแตกร้าวภายนอกห้องพัก 807-808



บริษัท เบล เซอร์เวย์ จำกัด

Bell Survey Ltd.

บริษัท ซีฟโก้ จำกัด (มหาชน)

2K24/N-0293/STS/ns

รูปที่ 1157-1158

รอยแตกร้าวภายนอกห้องพัก 807-808



บริษัท เบล เซอร์เวย์ จำกัด

Bell Survey Ltd.

บริษัท ซีฟโก้ จำกัด (มหาชน)

2K24/N-0293/STS/ns

รูปที่ 1159-1160

รอยแตกร้าวภายนอกห้องพัก 807-808



บริษัท เบล เซอร์เวย์ จำกัด

Bell Survey Ltd.

บริษัท ซีฟโก้ จำกัด (มหาชน)

2K24/N-0293/STS/ns

รูปที่ 1161-1162

รอยแตกร้าวภายนอกห้องพัก 807-808



บริษัท เบล เซอร์เวย์ จำกัด

Bell Survey Ltd.

บริษัท ซีฟโก้ จำกัด (มหาชน)

2K24/N-0293/STS/ns

รูปที่ 1163-1164

รอยแตกร้าวภายนอกห้องพัก 807-808



บริษัท เบล เซอร์เวย์ จำกัด

Bell Survey Ltd.

บริษัท ซีฟโก้ จำกัด (มหาชน)

2K24/N-0293/STS/ns

รูปที่ 1165-1166

รอยแตกร้าวภายนอกห้องพัก 807-808



บริษัท เบล เซอร์เวย์ จำกัด

Bell Survey Ltd.

บริษัท ซีฟโก้ จำกัด (มหาชน)

2K24/N-0293/STS/ns

รูปที่ 1167-1168

รอยแตกร้าวภายนอกห้องพัก 807-808



บริษัท เบล เซอร์เวย์ จำกัด

Bell Survey Ltd.

บริษัท ซีฟโก้ จำกัด (มหาชน)

2K24/N-0293/STS/ns

รูปที่ 1169-1170

รอยแตกร้าวภายนอกห้องพัก 807-808



บริษัท เบล เซอร์เวย์ จำกัด

Bell Survey Ltd.

บริษัท ซีฟโก้ จำกัด (มหาชน)

2K24/N-0293/STS/ns

รูปที่ 1171-1172

รอยแตกร้าวภายนอกห้องพัก 807-808



บริษัท เบล เซอร์เวย์ จำกัด

Bell Survey Ltd.

บริษัท ซีฟโก้ จำกัด (มหาชน)

2K24/N-0293/STS/ns

รูปที่ 1173-1174

รอยแตกร้าวภายนอกห้องพัก 807-808



บริษัท เบล เซอร์เวย์ จำกัด

Bell Survey Ltd.

บริษัท ซีฟโก้ จำกัด (มหาชน)

2K24/N-0293/STS/ns

รูปที่ 1175-1176

รอยแตกร้าวภายนอกห้องพัก 807-808



บริษัท เบล เซอร์เวย์ จำกัด

Bell Survey Ltd.

บริษัท ซีฟโก้ จำกัด (มหาชน)

2K24/N-0293/STS/ns

รูปที่ 1177-1178

รอยแตกร้าวภายนอกห้องพัก 807-808



บริษัท เบล เซอร์เวย์ จำกัด

Bell Survey Ltd.

บริษัท ซีฟโก้ จำกัด (มหาชน)

2K24/N-0293/STS/ns

รูปที่ 1179-1180

รอยแตกร้าวภายนอกห้องพัก 807-808



บริษัท เบล เซอร์เวย์ จำกัด

Bell Survey Ltd.

บริษัท ซีฟโก้ จำกัด (มหาชน)

2K24/N-0293/STS/ns

รูปที่ 1181-1182

รอยแตกร้าวภายนอกห้องพัก 807-808



บริษัท เบล เซอร์เวย์ จำกัด

Bell Survey Ltd.

บริษัท ซีฟโก้ จำกัด (มหาชน)

2K24/N-0293/STS/ns

รูปที่ 1183-1184

รอยแตกร้าวภายนอกห้องพัก 807-808



บริษัท เบล เซอร์เวย์ จำกัด

Bell Survey Ltd.

บริษัท ซีฟโก้ จำกัด (มหาชน)

2K24/N-0293/STS/ns

รูปที่ 1185-1186

รอยแตกร้าวภายนอกห้องพัก 809-810



บริษัท เบล เซอร์เวย์ จำกัด

Bell Survey Ltd.

บริษัท ซีฟโก้ จำกัด (มหาชน)

2K24/N-0293/STS/ns

รูปที่ 1187-1188

รอยแตกร้าวภายนอกห้องพัก 809-810



บริษัท เบล เซอร์เวย์ จำกัด

Bell Survey Ltd.

บริษัท ซีฟโก้ จำกัด (มหาชน)

2K24/N-0293/STS/ns

รูปที่ 1189-1190

รอยแตกร้าวภายนอกห้องพัก 809-810



บริษัท เบล เซอร์เวย์ จำกัด

Bell Survey Ltd.

บริษัท ซีฟโก้ จำกัด (มหาชน)

2K24/N-0293/STS/ns

รูปที่ 1191-1192

รอยแตกร้าวภายนอกห้องพัก 809-810



บริษัท เบล เซอร์เวย์ จำกัด

Bell Survey Ltd.

บริษัท ซีฟโก้ จำกัด (มหาชน)

2K24/N-0293/STS/ns

รูปที่ 1193-1194

รอยแตกร้าวภายนอกห้องพัก 809-810



บริษัท เบล เซอร์เวย์ จำกัด

Bell Survey Ltd.

บริษัท ซีฟโก้ จำกัด (มหาชน)

2K24/N-0293/STS/ns

รูปที่ 1195-1196

รอยแตกร้าวภายนอกห้องพัก 809-810



บริษัท เบล เซอร์เวย์ จำกัด

Bell Survey Ltd.

บริษัท ซีฟโก้ จำกัด (มหาชน)

2K24/N-0293/STS/ns

รูปที่ 1197-1198

รอยแตกร้าวภายนอกห้องพัก 809-810



รูปที่ 1199-1200

รอยแตกร้าวภายนอกห้องพัก 809-810



บริษัท เบล เซอร์เวย์ จำกัด

Bell Survey Ltd.

บริษัท ซีฟโก้ จำกัด (มหาชน)

2K24/N-0293/STS/ns

รูปที่ 1201-1202

รอยแตกร้าวภายนอกห้องพัก 809-810



บริษัท เบล เซอร์เวย์ จำกัด

Bell Survey Ltd.

บริษัท ซีฟโก้ จำกัด (มหาชน)

2K24/N-0293/STS/ns

รูปที่ 1203-1204

รอยแตกร้าวภายนอกห้องพัก 809-810



บริษัท เบล เซอร์เวย์ จำกัด

Bell Survey Ltd.

บริษัท ซีฟโก้ จำกัด (มหาชน)

2K24/N-0293/STS/ns

รูปที่ 1205-1206

รอยแตกร้าวภายนอกห้องพัก 809-810



บริษัท เบล เซอร์เวย์ จำกัด

Bell Survey Ltd.

บริษัท ซีฟโก้ จำกัด (มหาชน)

2K24/N-0293/STS/ns

รูปที่ 1207-1208

รอยแตกร้าวภายนอกห้องพัก 809-810



บริษัท เบล เซอร์เวย์ จำกัด

Bell Survey Ltd.

บริษัท ซีฟโก้ จำกัด (มหาชน)

2K24/N-0293/STS/ns

รูปที่ 1209-1210

รอยแตกร้าวภายนอกห้องพัก 809-810



บริษัท เบล เซอร์เวย์ จำกัด

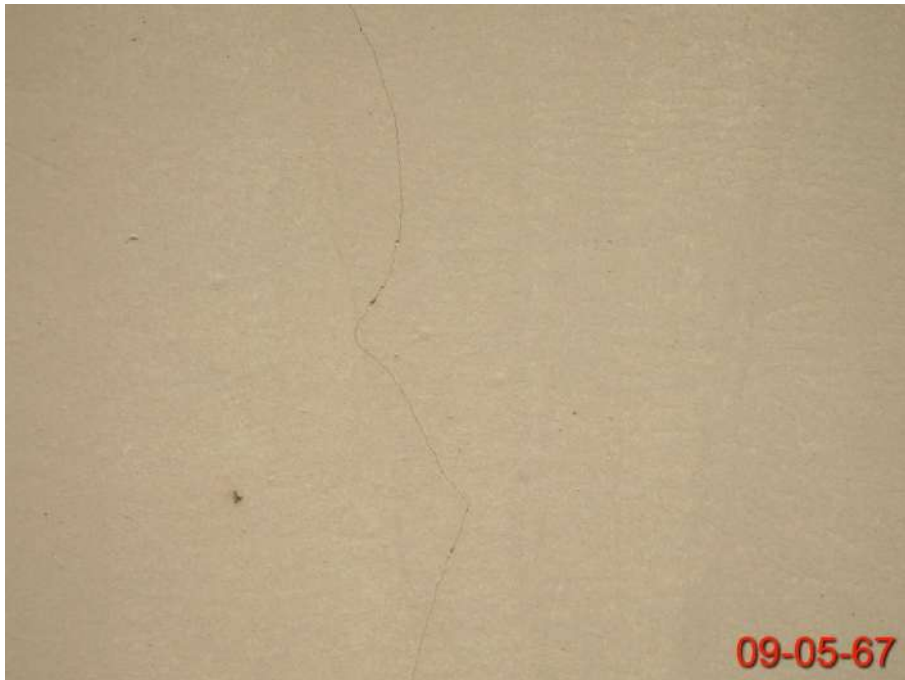
Bell Survey Ltd.

บริษัท ซีฟโก้ จำกัด (มหาชน)

2K24/N-0293/STS/ns

รูปที่ 1211-1212

รอยแตกร้าวภายนอกห้องพัก 809-810



บริษัท เบล เซอร์เวย์ จำกัด

Bell Survey Ltd.

บริษัท ซีฟโก้ จำกัด (มหาชน)

2K24/N-0293/STS/ns

รูปที่ 1213-1214

รอยแตกร้าวภายนอกห้องพัก 809-810



บริษัท เบล เซอร์เวย์ จำกัด

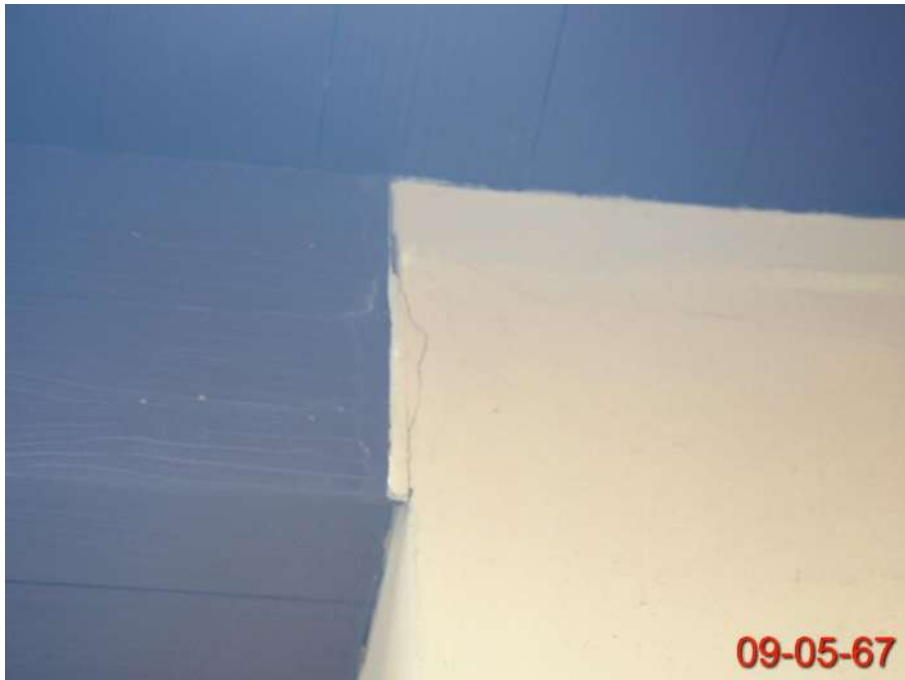
Bell Survey Ltd.

บริษัท ซีฟโก้ จำกัด (มหาชน)

2K24/N-0293/STS/ns

รูปที่ 1215-1216

รอยแตกร้าวภายนอกห้องพัก 809-810



บริษัท เบล เซอร์เวย์ จำกัด

Bell Survey Ltd.

บริษัท ซีฟโก้ จำกัด (มหาชน)

2K24/N-0293/STS/ns

รูปที่ 1217-1218

รอยแตกร้าวภายนอกห้องพัก 809-810



บริษัท เบล เซอร์เวย์ จำกัด

Bell Survey Ltd.

บริษัท ซีฟโก้ จำกัด (มหาชน)

2K24/N-0293/STS/ns

รูปที่ 1219-1220

รอยแตกร้าวภายนอกห้องพัก 809-810



บริษัท เบล เซอร์เวย์ จำกัด

Bell Survey Ltd.

บริษัท ซีฟโก้ จำกัด (มหาชน)

2K24/N-0293/STS/ns

รูปที่ 1221-1222

รอยแตกร้าวภายนอกห้องพัก 811-812



บริษัท เบล เซอร์เวย์ จำกัด

Bell Survey Ltd.

บริษัท ซีฟโก้ จำกัด (มหาชน)

2K24/N-0293/STS/ns

รูปที่ 1223-1224

รอยแตกร้าวภายนอกห้องพัก 811-812



บริษัท เบล เซอร์เวย์ จำกัด

Bell Survey Ltd.

บริษัท ซีฟโก้ จำกัด (มหาชน)

2K24/N-0293/STS/ns

รูปที่ 1225-1226

รอยแตกร้าวภายนอกห้องพัก 811-812



รูปที่ 1227-1228

รอยแตกร้าวภายนอกห้องพัก 811-812



บริษัท เบล เซอร์เวย์ จำกัด

Bell Survey Ltd.

บริษัท ซีฟโก้ จำกัด (มหาชน)

2K24/N-0293/STS/ns

รูปที่ 1229-1230

รอยแตกร้าวภายนอกห้องพัก 811-812



บริษัท เบล เซอร์เวย์ จำกัด

Bell Survey Ltd.

บริษัท ซีฟโก้ จำกัด (มหาชน)

2K24/N-0293/STS/ns

รูปที่ 1231-1232

รอยแตกร้าวภายนอกห้องพัก 811-812



บริษัท เบล เซอร์เวย์ จำกัด

Bell Survey Ltd.

บริษัท ซีฟโก้ จำกัด (มหาชน)

2K24/N-0293/STS/ns

รูปที่ 1233-1234

รอยแตกร้าวภายนอกห้องพัก 811-812



บริษัท เบล เซอร์เวย์ จำกัด

Bell Survey Ltd.

บริษัท ซีฟโก้ จำกัด (มหาชน)

2K24/N-0293/STS/ns

รูปที่ 1235-1236

รอยแตกร้าวภายนอกห้องพัก 811-812



บริษัท เบล เซอร์เวย์ จำกัด

Bell Survey Ltd.

บริษัท ซีฟโก้ จำกัด (มหาชน)

2K24/N-0293/STS/ns

รูปที่ 1237-1238

รอยแตกร้าวภายนอกห้องพัก 811-812



บริษัท เบล เซอร์เวย์ จำกัด

Bell Survey Ltd.

บริษัท ซีฟโก้ จำกัด (มหาชน)

2K24/N-0293/STS/ns

รูปที่ 1239-1240

รอยแตกร้าวภายนอกห้องพัก 811-812



บริษัท เบล เซอร์เวย์ จำกัด

Bell Survey Ltd.

บริษัท ซีฟโก้ จำกัด (มหาชน)

2K24/N-0293/STS/ns

รูปที่ 1241-1242

รอยแตกร้าวภายนอกห้องพัก 811-812



บริษัท เบล เซอร์เวย์ จำกัด

Bell Survey Ltd.

บริษัท ซีฟโก้ จำกัด (มหาชน)

2K24/N-0293/STS/ns

รูปที่ 1243-1244

รอยแตกร้าวภายนอกห้องพัก 811-812



บริษัท เบล เซอร์เวย์ จำกัด

Bell Survey Ltd.

บริษัท ซีฟโก้ จำกัด (มหาชน)

2K24/N-0293/STS/ns

รูปที่ 1245-1246

รอยแตกร้าวภายนอกห้องพัก 811-812



บริษัท เบล เซอร์เวย์ จำกัด

Bell Survey Ltd.

บริษัท ซีฟโก้ จำกัด (มหาชน)

2K24/N-0293/STS/ns

รูปที่ 1247-1248

รอยแตกร้าวภายนอกห้องพัก 811-812



บริษัท เบล เซอร์เวย์ จำกัด

Bell Survey Ltd.

บริษัท ซีฟโก้ จำกัด (มหาชน)

2K24/N-0293/STS/ns

รูปที่ 1249-1250

รอยแตกร้าวภายนอกห้องพัก 811-812



บริษัท เบล เซอร์เวย์ จำกัด

Bell Survey Ltd.

บริษัท ซีฟโก้ จำกัด (มหาชน)

2K24/N-0293/STS/ns

รูปที่ 1251-1252

รอยแตกร้าวภายนอกห้องพัก 811-812



บริษัท เบล เซอร์เวย์ จำกัด

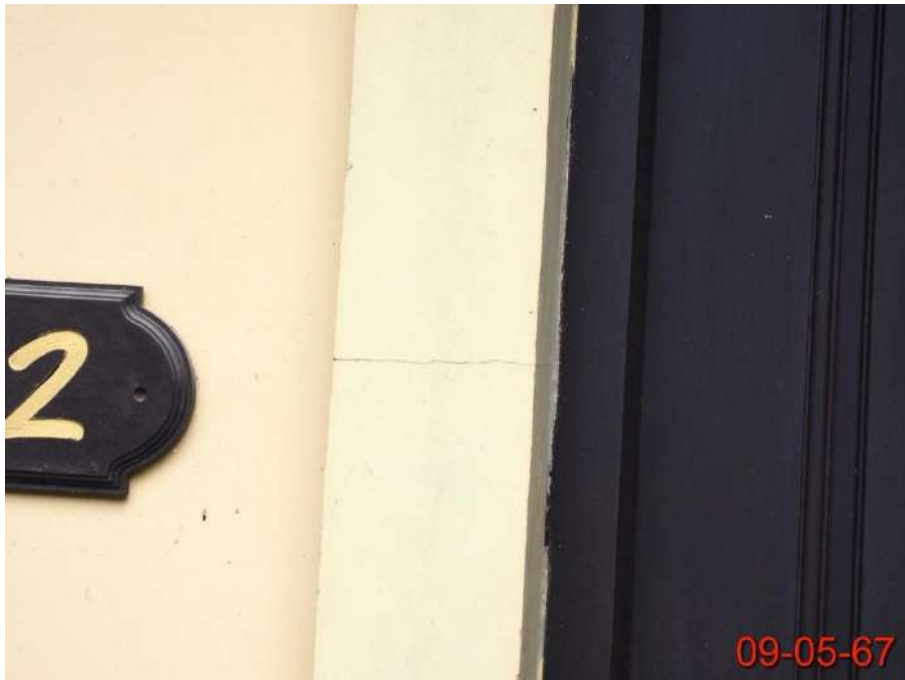
Bell Survey Ltd.

บริษัท ซีฟโก้ จำกัด (มหาชน)

2K24/N-0293/STS/ns

รูปที่ 1253-1254

รอยแตกร้าวภายนอกห้องพัก 811-812



บริษัท เบล เซอร์เวย์ จำกัด

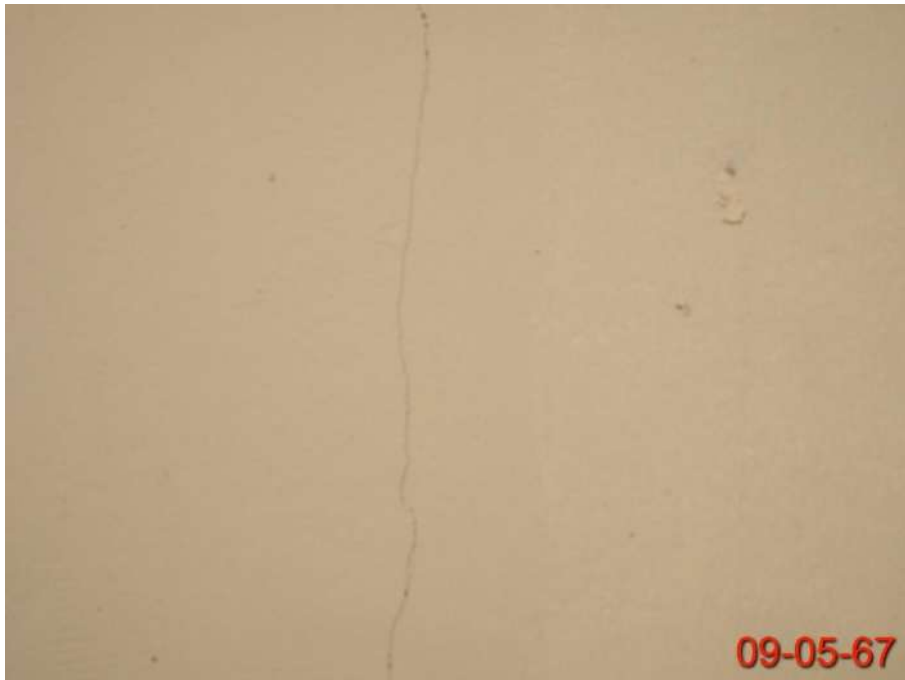
Bell Survey Ltd.

บริษัท ซีฟโก้ จำกัด (มหาชน)

2K24/N-0293/STS/ns

รูปที่ 1255-1256

รอยแตกร้าวภายนอกห้องพัก 811-812



บริษัท เบล เซอร์เวย์ จำกัด

Bell Survey Ltd.

บริษัท ซีฟโก้ จำกัด (มหาชน)

2K24/N-0293/STS/ns

รูปที่ 1257-1258

รอยแตกร้าวภายนอกห้องพัก 811-812



บริษัท เบล เซอร์เวย์ จำกัด

Bell Survey Ltd.

บริษัท ซีฟโก้ จำกัด (มหาชน)

2K24/N-0293/STS/ns

รูปที่ 1259-1260

รอยแตกร้าวภายนอกห้องพัก 814-815



บริษัท เบล เซอร์เวย์ จำกัด

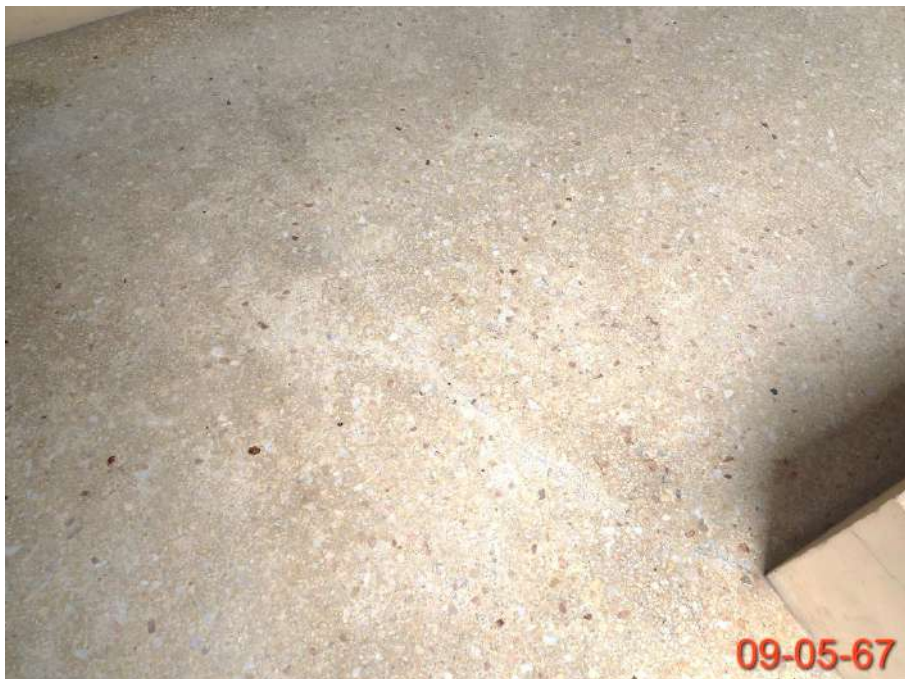
Bell Survey Ltd.

บริษัท ซีฟโก้ จำกัด (มหาชน)

2K24/N-0293/STS/ns

รูปที่ 1261-1262

รอยแตกร้าวภายนอกห้องพัก 814-815



บริษัท เบล เซอร์เวย์ จำกัด

Bell Survey Ltd.

บริษัท ซีฟโก้ จำกัด (มหาชน)

2K24/N-0293/STS/ns

รูปที่ 1263-1264

รอยแตกร้าวภายนอกห้องพัก 814-815



บริษัท เบล เซอร์เวย์ จำกัด

Bell Survey Ltd.

บริษัท ซีฟโก้ จำกัด (มหาชน)

2K24/N-0293/STS/ns

รูปที่ 1265-1266

รอยแตกร้าวภายนอกห้องพัก 814-815



บริษัท เบล เซอร์เวย์ จำกัด

Bell Survey Ltd.

บริษัท ซีฟโก้ จำกัด (มหาชน)

2K24/N-0293/STS/ns

รูปที่ 1267-1268

รอยแตกร้าวภายนอกห้องพัก 814-815



บริษัท เบล เซอร์เวย์ จำกัด

Bell Survey Ltd.

บริษัท ซีฟโก้ จำกัด (มหาชน)

2K24/N-0293/STS/ns

รูปที่ 1269-1270

รอยแตกร้าวภายนอกห้องพัก 814-815



บริษัท เบล เซอร์เวย์ จำกัด

Bell Survey Ltd.

บริษัท ซีฟโก้ จำกัด (มหาชน)

2K24/N-0293/STS/ns

รูปที่ 1271-1272

รอยแตกร้าวภายนอกห้องพัก 814-815



บริษัท เบล เซอร์เวย์ จำกัด

Bell Survey Ltd.

บริษัท ซีฟโก้ จำกัด (มหาชน)

2K24/N-0293/STS/ns

รูปที่ 1273-1274

รอยแตกร้าวภายนอกห้องพัก 814-815



บริษัท เบล เซอร์เวย์ จำกัด

Bell Survey Ltd.

บริษัท ซีฟโก้ จำกัด (มหาชน)

2K24/N-0293/STS/ns

รูปที่ 1275-1276

รอยแตกร้าวภายนอกห้องพัก 814-815



บริษัท เบล เซอร์เวย์ จำกัด

Bell Survey Ltd.

บริษัท ซีฟโก้ จำกัด (มหาชน)

2K24/N-0293/STS/ns

รูปที่ 1277-1278

รอยแตกร้าวภายนอกห้องพัก 814-815



บริษัท เบล เซอร์เวย์ จำกัด

Bell Survey Ltd.

บริษัท ซีฟโก้ จำกัด (มหาชน)

2K24/N-0293/STS/ns

รูปที่ 1279-1280

รอยแตกร้าวภายนอกห้องพัก 814-815



บริษัท เบล เซอร์เวย์ จำกัด

Bell Survey Ltd.

บริษัท ซีฟโก้ จำกัด (มหาชน)

2K24/N-0293/STS/ns

รูปที่ 1281-1282

รอยแตกร้าวภายนอกห้องพัก 814-815



บริษัท เบล เซอร์เวย์ จำกัด

Bell Survey Ltd.

บริษัท ซีฟโก้ จำกัด (มหาชน)

2K24/N-0293/STS/ns

รูปที่ 1283-1284

รอยแตกร้าวภายนอกห้องพัก 814-815



บริษัท เบล เซอร์เวย์ จำกัด

Bell Survey Ltd.

บริษัท ซีฟโก้ จำกัด (มหาชน)

2K24/N-0293/STS/ns

รูปที่ 1285-1286

รอยแตกร้าวภายนอกห้องพัก 814-815



บริษัท เบล เซอร์เวย์ จำกัด

Bell Survey Ltd.

บริษัท ซีฟโก้ จำกัด (มหาชน)

2K24/N-0293/STS/ns

รูปที่ 1287-1288

รอยแตกร้าวภายนอกห้องพัก 814-815



บริษัท เบล เซอร์เวย์ จำกัด

Bell Survey Ltd.

บริษัท ซีฟโก้ จำกัด (มหาชน)

2K24/N-0293/STS/ns

รูปที่ 1289-1290

รอยแตกร้าวภายนอกห้องพัก 814-815



บริษัท เบล เซอร์เวย์ จำกัด

Bell Survey Ltd.

บริษัท ซีฟโก้ จำกัด (มหาชน)

2K24/N-0293/STS/ns

รูปที่ 1291-1292

รอยแตกร้าวภายนอกห้องพัก 814-815



บริษัท เบล เซอร์เวย์ จำกัด

Bell Survey Ltd.

บริษัท ซีฟโก้ จำกัด (มหาชน)

2K24/N-0293/STS/ns

รูปที่ 1293-1294

รอยแตกร้าวภายนอกห้องพัก 814-815



บริษัท เบล เซอร์เวย์ จำกัด

Bell Survey Ltd.

บริษัท ซีฟโก้ จำกัด (มหาชน)

2K24/N-0293/STS/ns

รูปที่ 1295-1296

รอยแตกร้าวภายนอกห้องพัก 814-815



บริษัท เบล เซอร์เวย์ จำกัด

Bell Survey Ltd.

บริษัท ซีฟโก้ จำกัด (มหาชน)

2K24/N-0293/STS/ns

รูปที่ 1297-1298

รอยแตกร้าวภายนอกห้องพัก 814-815



รูปที่ 1299-1300

รอยแตกร้าวภายนอกห้องพัก 814-815



รูปที่ 1301-1302

รอยแตกร้าวภายนอกห้องพัก 814-815



บริษัท เบล เซอร์เวย์ จำกัด

Bell Survey Ltd.

บริษัท ซีฟโก้ จำกัด (มหาชน)

2K24/N-0293/STS/ns

รูปที่ 1303-1304

รอยแตกร้าวภายนอกห้องพัก 814-815



บริษัท เบล เซอร์เวย์ จำกัด

Bell Survey Ltd.

บริษัท ซีฟโก้ จำกัด (มหาชน)

2K24/N-0293/STS/ns

รูปที่ 1305-1306

รอยแตกร้าวภายนอกห้องพัก 814-815



รูปที่ 1307-1308

รอยแตกร้าวภายนอกห้องพัก 814-815



บริษัท เบล เซอร์เวย์ จำกัด

Bell Survey Ltd.

บริษัท ซีฟโก้ จำกัด (มหาชน)

2K24/N-0293/STS/ns

รูปที่ 1309-1310

รอยแตกร้าวภายนอกห้องพัก 814-815



บริษัท เบล เซอร์เวย์ จำกัด

Bell Survey Ltd.

บริษัท ซีฟโก้ จำกัด (มหาชน)

2K24/N-0293/STS/ns

รูปที่ 1311-1312

รอยแตกร้าวภายนอกห้องพัก 814-815



บริษัท เบล เซอร์เวย์ จำกัด

Bell Survey Ltd.

บริษัท ซีฟโก้ จำกัด (มหาชน)

2K24/N-0293/STS/ns

รูปที่ 1313-1314

รอยแตกร้าวภายนอกห้องพัก 814-815



บริษัท เบล เซอร์เวย์ จำกัด

Bell Survey Ltd.

บริษัท ซีฟโก้ จำกัด (มหาชน)

2K24/N-0293/STS/ns

รูปที่ 1315-1316

สภาพบริเวณห้องซักรีด



บริษัท เบล เซอร์เวย์ จำกัด

Bell Survey Ltd.

บริษัท ซีฟโก้ จำกัด (มหาชน)

2K24/N-0293/STS/ns

รูปที่ 1317-1318

สภาพบริเวณห้องซักรีด



บริษัท เบล เซอร์เวย์ จำกัด

Bell Survey Ltd.

บริษัท ซีฟโก้ จำกัด (มหาชน)

2K24/N-0293/STS/ns

รูปที่ 1319-1320

สภาพบริเวณห้องซักรีด



รูปที่ 1321-1322

รอยแตกร้าวบริเวณห้องซักรีด



รูปที่ 1323-1324

รอยแตกร้าวบริเวณห้องซักรีด



บริษัท เบล เซอร์เวย์ จำกัด

Bell Survey Ltd.

บริษัท ซีฟโก้ จำกัด (มหาชน)

2K24/N-0293/STS/ns

รูปที่ 1325-1326

รอยแตกร้าวบริเวณห้องซักรีด



บริษัท เบล เซอร์เวย์ จำกัด

Bell Survey Ltd.

บริษัท ซีฟโก้ จำกัด (มหาชน)

2K24/N-0293/STS/ns

รูปที่ 1327-1328

รอยแตกร้าวบริเวณห้องซักรีด



บริษัท เบล เซอร์เวย์ จำกัด

Bell Survey Ltd.

บริษัท ซีฟโก้ จำกัด (มหาชน)

2K24/N-0293/STS/ns

รูปที่ 1329-1330

รอยแตกร้าวบริเวณห้องซักรีด



บริษัท เบล เซอร์เวย์ จำกัด

Bell Survey Ltd.

บริษัท ซีฟโก้ จำกัด (มหาชน)

2K24/N-0293/STS/ns

รูปที่ 1331-1332

รอยแตกร้าวพื้นทางเดินด้านหลังห้องพัก



รูปที่ 1333-1334

รอยแตกร้าวพื้นทางเดินด้านหลังห้องพัก



บริษัท เบล เซอร์เวย์ จำกัด

Bell Survey Ltd.

บริษัท ซีฟโก้ จำกัด (มหาชน)

2K24/N-0293/STS/ns

รูปที่ 1335-1336

รอยแตกร้าวพื้นทางเดินด้านหลังห้องพัก



รูปที่ 1337-1338

รอยแตกร้าวพื้นทางเดินด้านหลังห้องพัก



รูปที่ 1339-1340

รอยแตกร้าวพื้นทางเดินด้านหลังห้องพัก



บริษัท เบล เซอร์เวย์ จำกัด

Bell Survey Ltd.

บริษัท ซีฟโก้ จำกัด (มหาชน)

2K24/N-0293/STS/ns

รูปที่ 1341-1342

รอยแตกร้าวพื้นทางเดินด้านหลังห้องพัก



รูปที่ 1343-1344

รอยแตกร้าวพื้นทางเดินด้านหลังห้องพัก



รูปที่ 1345-1346

รอยแตกร้าวพื้นทางเดินด้านหลังห้องพัก



รูปที่ 1347-1348

รอยแตกร้าวพื้นทางเดินด้านหลังห้องพัก



รูปที่ 1349-1350

รอยแตกร้าวพื้นทางเดินด้านหลังห้องพัก



รูปที่ 1351-1352

รอยแตกร้าวพื้นทางเดินด้านหลังห้องพัก



บริษัท เบล เซอร์เวย์ จำกัด

Bell Survey Ltd.

บริษัท ซีฟโก้ จำกัด (มหาชน)

2K24/N-0293/STS/ns

รูปที่ 1353-1354

รอยแตกร้าวกำแพงภายในด้านหลังห้องพัก



รูปที่ 1355-1356

รอยแตกร้าวกำแพงภายในด้านหลังห้องพัก



บริษัท เบล เซอร์เวย์ จำกัด

Bell Survey Ltd.

บริษัท ซีฟโก้ จำกัด (มหาชน)

2K24/N-0293/STS/ns

รูปที่ 1357-1358

รอยแตกร้าวกำแพงภายในด้านหลังห้องพัก



บริษัท เบล เซอร์เวย์ จำกัด

Bell Survey Ltd.

บริษัท ซีฟโก้ จำกัด (มหาชน)

2K24/N-0293/STS/ns

รูปที่ 1359-1360

รอยแตกร้าวกำแพงภายในด้านหลังห้องพัก



รูปที่ 1361-1362

รอยแตกร้าวกำแพงภายในด้านหลังห้องพัก



รูปที่ 1363-1364

รอยแตกร้าวกำแพงภายในด้านหลังห้องพัก



รูปที่ 1365-1366

รอยแตกร้าวกำแพงภายในด้านหลังห้องพัก



รูปที่ 1367-1368

รอยแตกร้าวกำแพงภายในด้านหลังห้องพัก



รูปที่ 1369-1370

รอยแตกร้าวกำแพงภายในด้านหลังห้องพัก



รูปที่ 1371-1372

รอยแตกร้าวกำแพงภายในด้านหลังห้องพัก



รูปที่ 1373-1374

รอยแตกร้าวกำแพงภายในด้านหลังห้องพัก



รูปที่ 1375-1376

รอยแตกร้าวกำแพงภายในด้านหลังห้องพัก



รูปที่ 1377-1378

รอยแตกร้าวกำแพงภายในด้านหลังห้องพัก



บริษัท เบล เซอร์เวย์ จำกัด

Bell Survey Ltd.

บริษัท ซีฟโก้ จำกัด (มหาชน)

2K24/N-0293/STS/ns

รูปที่ 1379-1380

รอยแตกร้าวกำแพงภายนอกด้านหลังห้องพัก



รูปที่ 1381-1382

รอยแตกร้าวกำแพงภายนอกด้านหลังห้องพัก



รูปที่ 1383-1384

รอยแตกร้าวกำแพงภายนอกด้านหลังห้องพัก



รูปที่ 1385-1386

รอยแตกร้าวกำแพงภายนอกด้านหลังห้องพัก



บริษัท เบล เซอร์เวย์ จำกัด

Bell Survey Ltd.

บริษัท ซีฟโก้ จำกัด (มหาชน)

2K24/N-0293/STS/ns

รูปที่ 1387-1388

รอยแตกร้าวกำแพงภายนอกด้านหลังห้องพัก



บริษัท เบล เซอร์เวย์ จำกัด

Bell Survey Ltd.

บริษัท ซีฟโก้ จำกัด (มหาชน)

2K24/N-0293/STS/ns

รูปที่ 1389-1390

รอยแตกร้าวกำแพงภายนอกด้านหลังห้องพัก



รูปที่ 1391-1392

รอยแตกร้าวกำแพงภายนอกด้านหลังห้องพัก



รูปที่ 1393-1394

รอยแตกร้าวกำแพงภายนอกด้านหลังห้องพัก



รูปที่ 1395-1396

รอยแตกร้าวกำแพงภายนอกด้านหลังห้องพัก

